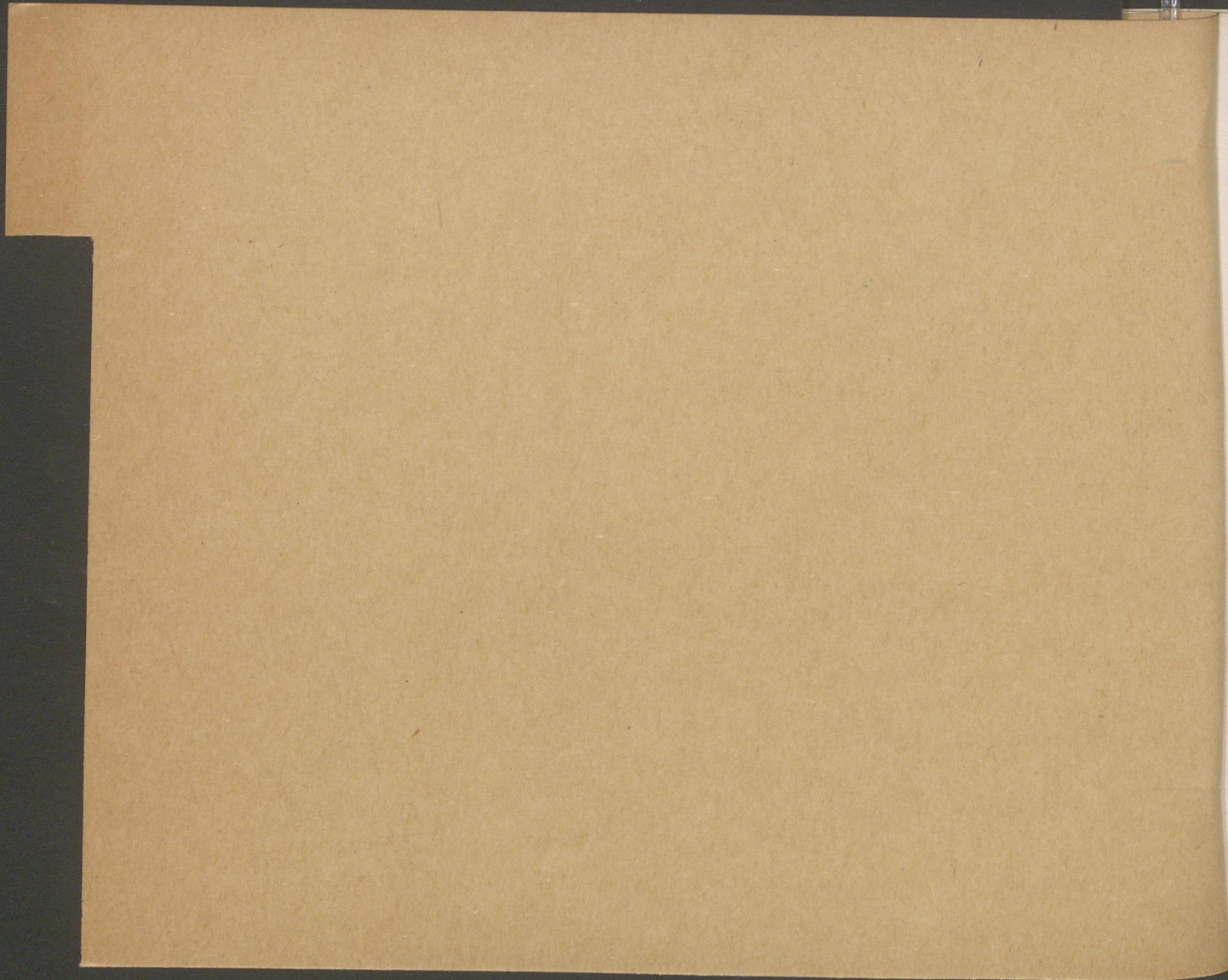




8V08 37154

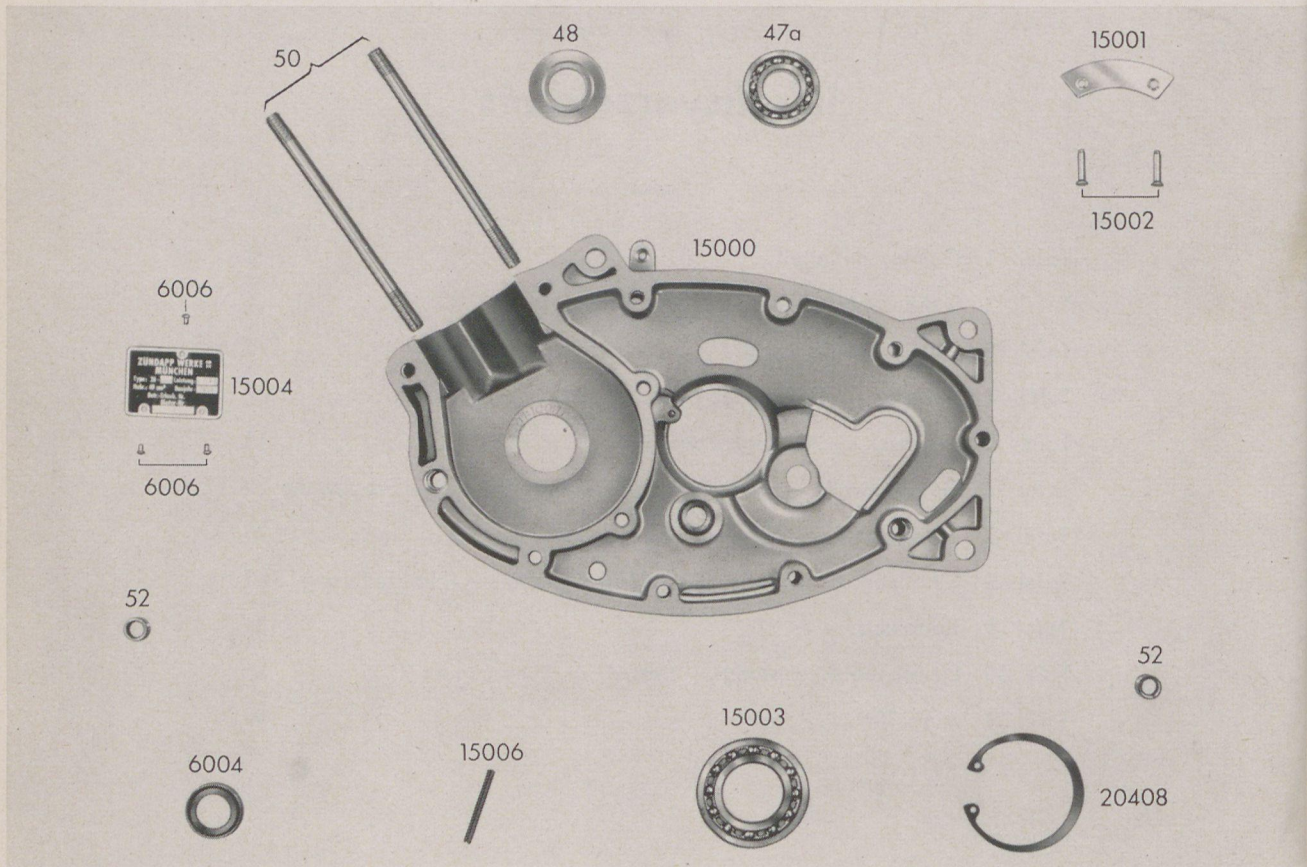
3-Gang-Motoren  
Typ 261/262



# Inhaltsverzeichnis

	<b>Motor</b>	Seite
Tafel 1	Gehäusemittelteil . . . . .	2
Tafel 2	Gehäusehälfte links . . . . .	4
Tafel 3	Gehäusehälfte rechts . . . . .	6
Tafel 4	Zylinder — Kurbeltrieb . . . . .	12
Tafel 5	Vergaser — Ansaugkrümmer . . . . .	16
Tafel 6	Getriebewelle — Vorgelegewelle — Starterwelle — Schaltwelle	20
Tafel 7	Tretlagerachse — Bremshebel — Kickstarterachse — Starterhebel	26
Tafel 8	Schaltung — Schalthebel — Anschlaghebel — Schaltfederung	30
Tafel 9	Kupplung. . . . .	34
Tafel 10	Elektrische Ausrüstung — Deckel für Zündmagnet . . . . .	36
Tafel 11	Auspuff . . . . .	42

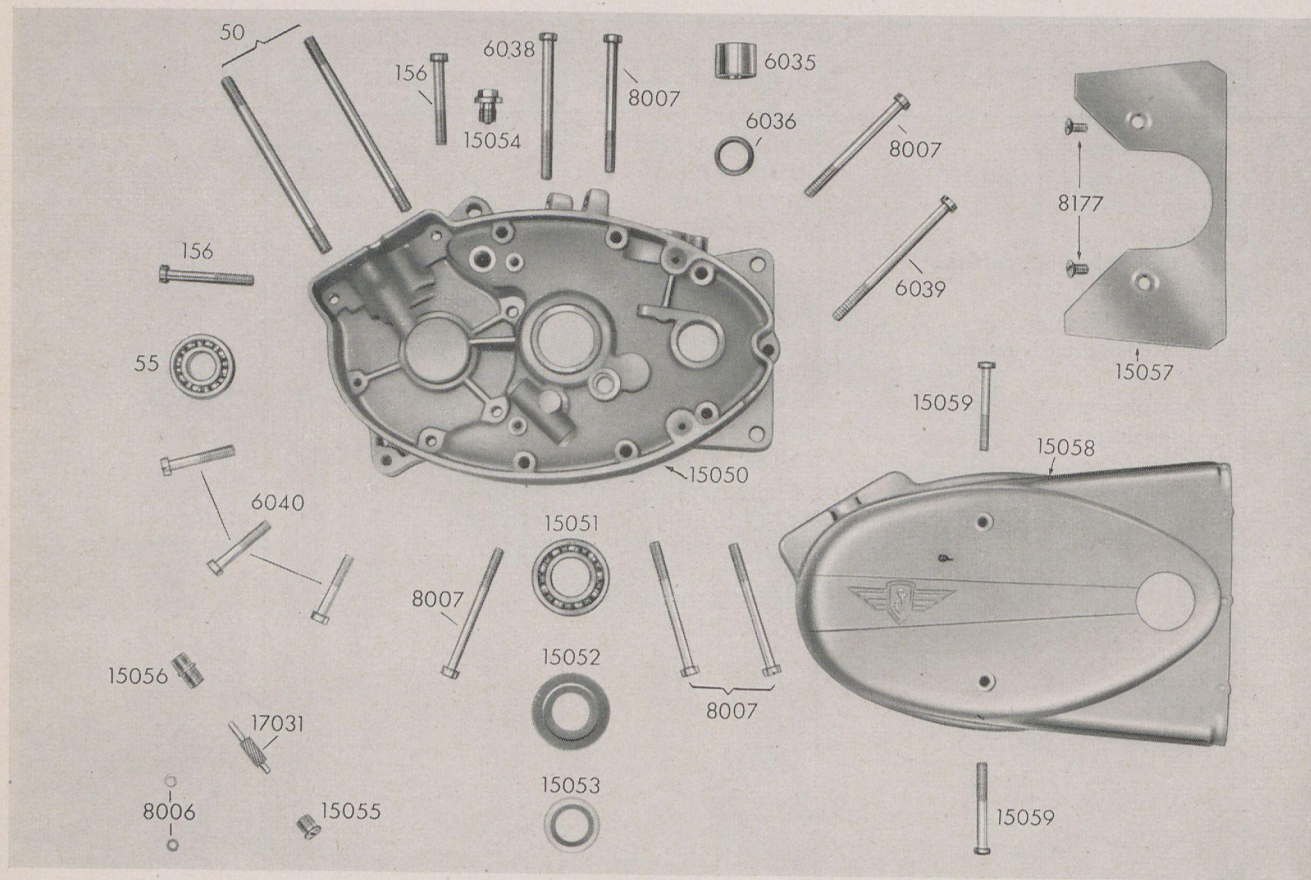
# Tafel 1 Gehäusemittelteil



# Tafel 1 Gehäusemittelteil

Best.-Nr.	Benennung	Teile-Nr. nicht für Bestellungen	Stückzahl je Einheit				Bemerkung
			261 00	261 06	262 00	262 01	
47 a	Ringrillenlager C 3	6002 z DIN 625	1	1	1	1	
48	Abdeckscheibe f. Lager 6002	M 1281 z 250	1	1	1	1	
50	Stiftschraube	M 1561 z 110	2	2	2	2	
52	Paßbüchse	M 181 z 138	2	2	2	2	
6004	Dichtring grün (doppellippig) 15 × 24 × 7 F. 430	255-01.144.15	1	1	1	1	
6006	Halbrundkerbnagel	2 × 3 DIN 1476	3	3	3	3	
15000	Gehäusemittelteil unmontiert	261-01.100.11	1	1	1	1	
15001	Deckblech	261-01.142.15	1	1	1	1	
15002	Senkkerbnagel	3 × 15 DIN 1477	2	2	2	2	
15003	Ringrillenlager C 3	16005 DIN 625	1	1	1	1	
15004	Typenschild	261-01.160.15	1	1	1	1	
15006	Spannstift	3 × 32 DIN 1481	1	1	1	1	
15007	Gehäusemittelteil unmontiert	261-01.100.11	1	1	1	1	ab Mot.-Nr. 305400 nicht abgebildet!
20408	Sicherungsring	47 × 1,75 DIN 472	1	1	1	1	

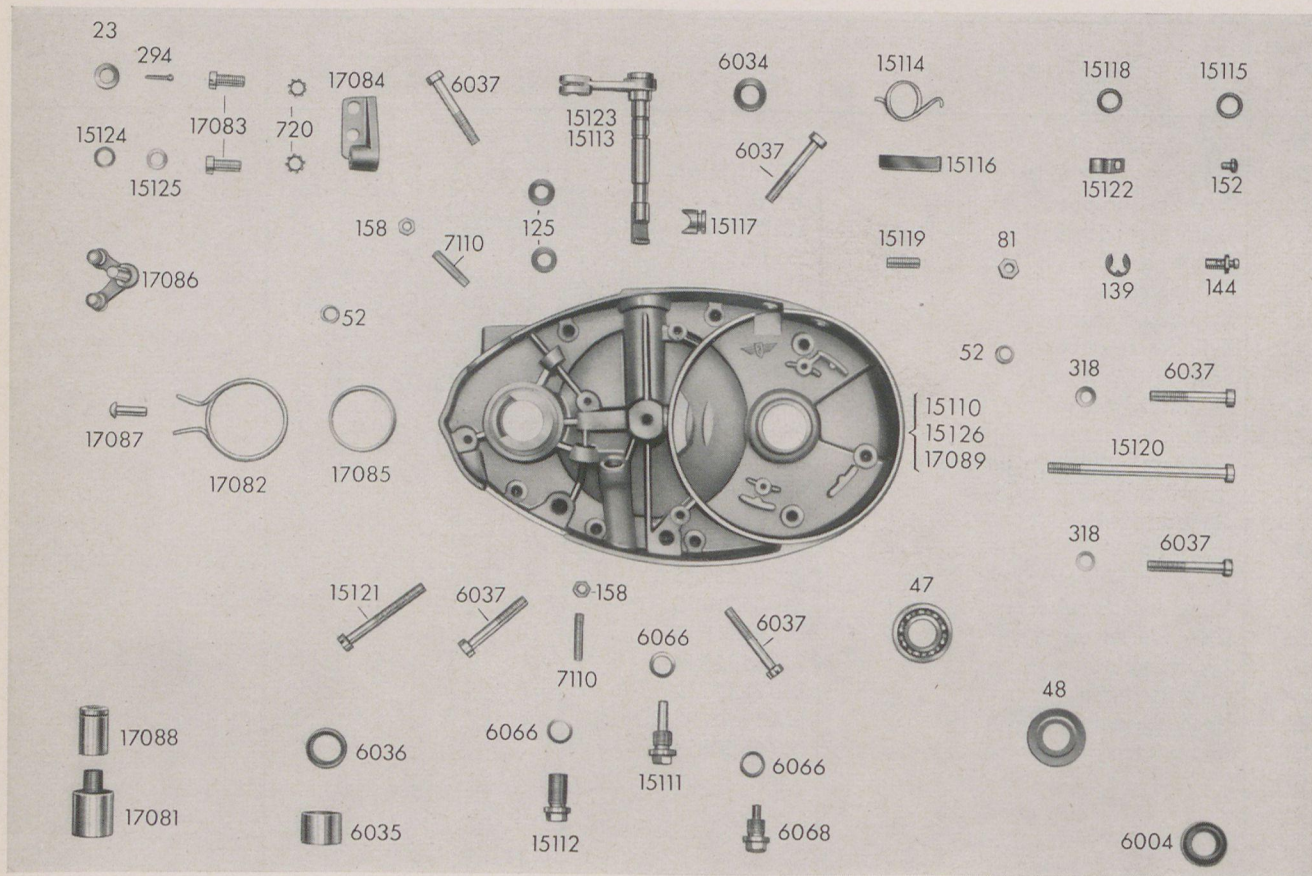
## Tafel 2 Gehäusehälfte links



zu Tafel 2 Gehäusehälfte links

Best.-Nr.	Benennung	Teile-Nr. nicht für Bestellungen	Stückzahl je Einheit				Bemerkung
			261 00	261 06	262 00	262 01	
50	Stiftschraube	M 1561 z 110	2	2	2	2	
55	Ringrillenlager C 3	6202 DIN 625	1	1	1	1	
156	Zylinderschraube	BM 6 m × 45 DIN 84	2	2	2	2	
6035	Tretachsenbüchse	255-01.133.15	1	1	1	1	
6036	Dichtring CD 15,8 × 22 × 6	255-01.140.15	1	1	1	1	
6038	Zylinderschraube	BM 6 m × 75/25 DIN 84	1	1	1	1	
6039	Zylinderschraube	BM 6 m × 85/25 DIN 84	1	1	1	1	
6040	Zylinderschraube	BM 6 m × 35 DIN 84	3	3	3	3	
8006	Scheibe 0,75 mm	258-05.220.15	2	2	2	2	
8007	Zylinderschraube	BM 6 m × 70/20 DIN 84	5	5	5	5	
8177	Linsensenkverschraubung	AM 5 m × 10 DIN 88	2	2	2	2	
15050	Gehäusehälfte links unmontiert	261-01.120.11	1	1	1	1	
15051	Ringrillenlager C 3	6004 DIN 625	1	1	1	1	
15052	Abdeckscheibe	261-01.205.15	1	1	1	1	
15053	Dichtring	B 20 × 30 DIN 6503	1	1	1	1	
15054	Verschlußschraube	255-01.130.15	1	1	1	1	
15055	Verschlußschraube	261-05.210.15	1	1	1	1	
15056	Gewindestutzen	261-05.215.15	1	1	1	1	
15057	Zwischenblech	261-06.120.14	1	1	1	1	
15058	Gehäusedeckel	261-01.125.12	1	1	1	1	
15059	Linsenschraube	BM 5 m × 45 DIN 85	2	2	2	2	
17031	Tacho-Ritzel	263-05.205.14	1	1	1	1	

# Tafel 3 Gehäusehälfte rechts

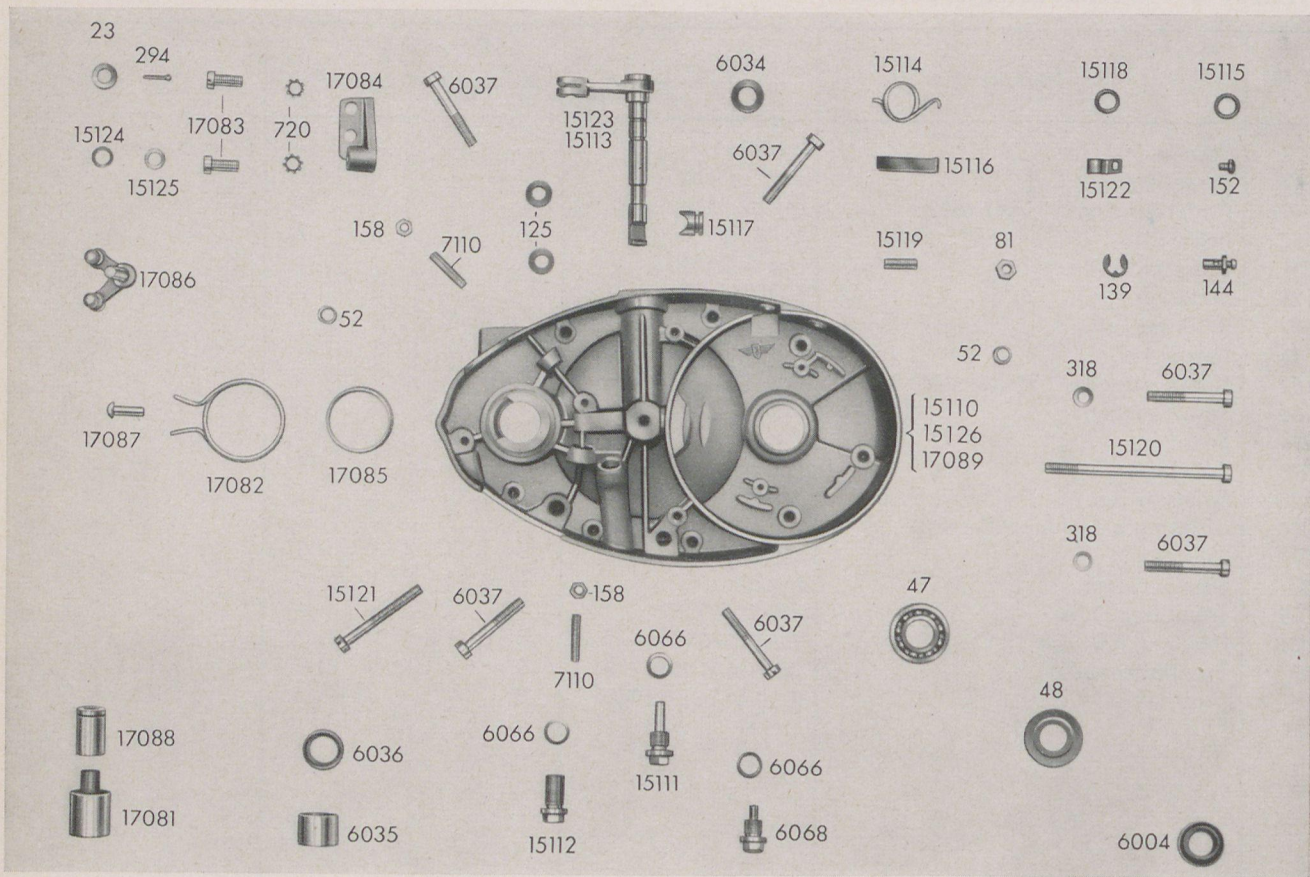




### zu Tafel 3 Gehäusehälfte rechts

Best.-Nr.	Benennung	Teile-Nr. nicht für Bestellungen	Stückzahl je Einheit				Bemerkung
			261 00	261 06	262 00	262 01	
23	Scheibe	7,4 DIN 125	—	—	1	—	z. Lagerbock
47	Ringrillenlager C 3	6002 DIN 625	1	1	1	1	
48	Abdeckscheibe f. Lager 6002	M 1281 z 250	1	1	1	1	z. Lagerbock
52	Paßbüchse	M 181 z 138	2	2	2	2	
81	Sechskantmutter	M 6 m DIN 934	1	1	1	1	z. Lagerbock
125	Dichtring	M 1236 z 231	—	—	2	—	
139	BZ-Sicherung	7 DIN 6799	1	1	1	1	z. Lagerbock
144	Bolzen kpl.	M 130 z 34	1	1	1	1	
152	Linsenschraube f. Haltefeder	M 4 m × 6 DIN 85	1	1	1	1	z. Lagerbock
158	Sechskantmutter	M 5 m DIN 439	—	—	2	—	
294	Splint	2 × 12 DIN 94	—	—	1	—	z. Lagerbock
318	Scheibe o. F.	6,4 DIN 125	1	1	1	1	
720	Zahnscheibe	A 6,4 DIN 6797	—	—	2	—	z. Lagerbock
6004	Dichtring grün (doppellippig) 15 × 24 × 7	255-01.144.15	1	1	1	1	
6034	Scheibe 1 mm	M 1301 z 453	1	1	1	1	z. Lagerbock
6035	Tretachsenbüchse	255-01.133.15	1	1	—	—	
6036	Dichtring CD 15,8 × 22 × 6	255-01.140.15	1	1	1	1	z. Lagerbock
6037	Zylinderschraube	BM 6 m × 40 DIN 84	6	6	6	6	
6066	Dichtring	A 10 × 14 DIN 7603	3	3	3	3	z. Lagerbock

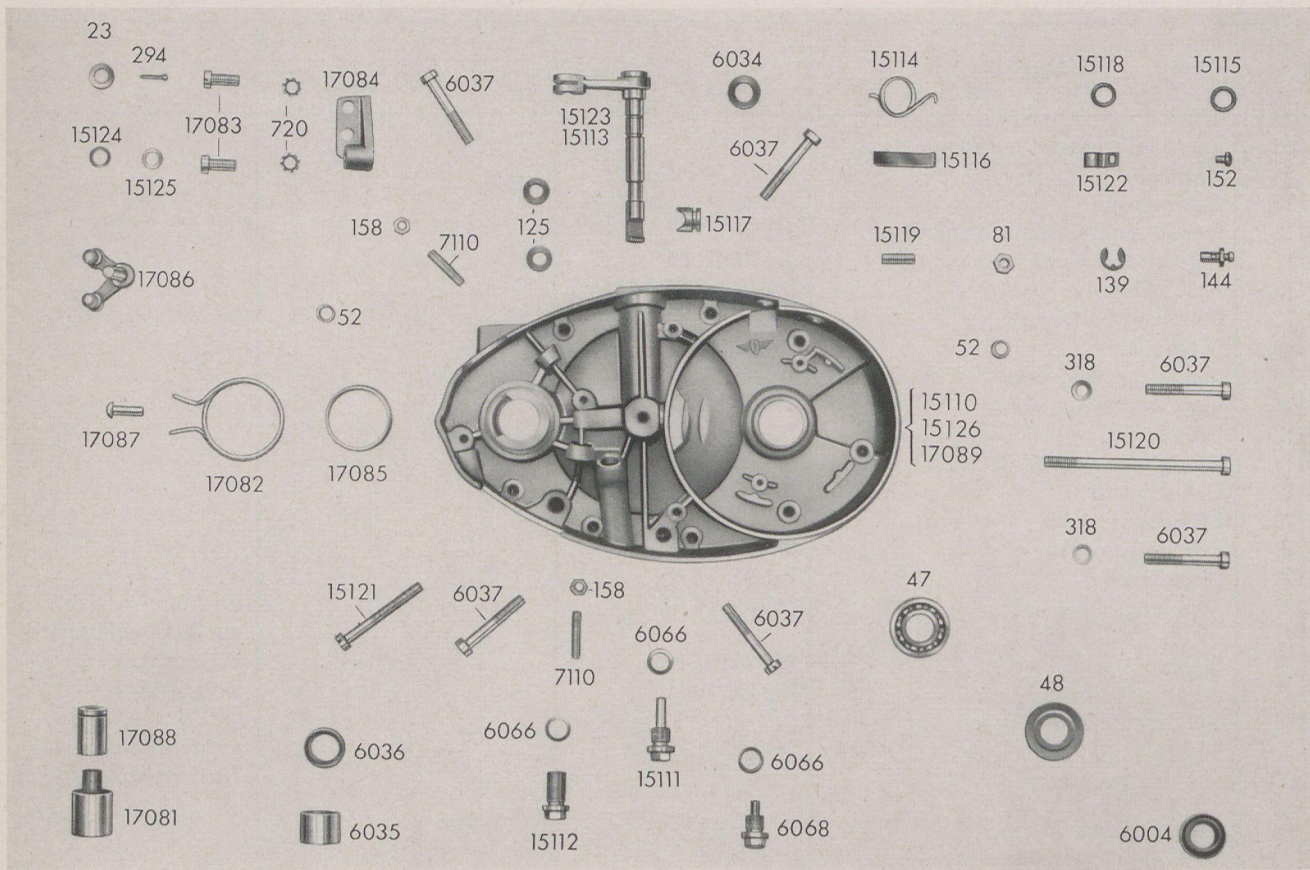
# Tafel 3 Gehäusehälfte rechts



# zu Tafel 3 Gehäusehälfte rechts

Best.-Nr.	Benennung	Teile-Nr. nicht für Bestellungen	Stückzahl je Einheit				Bemerkung
			261 00	261 06	262 00	262 01	
6068	Verschußschraube mit Magnet f. Ölablaß	255-01.621.15	1	1	1	1	
7110	Gewindestift	M 5 m × 22 DIN 551	—	—	2	—	<b>nur für Italien</b>
15110	Gehäusehälfte rechts unmontiert	261-01.111.11	—	1	—	—	
15111	Verschußschraube vollst.	261-01.621.15	1	1	1	1	
15112	Ablaßschraube	261-01.128.15	1	1	1	1	
15113	Kupplungshebel kpl.	261-06.605.14	1	1	1	1	bis Mot.-Nr. 305399
15114	Drehfeder	261-06.210.15	1	1	1	1	
15115	Rundgummiring ölfest 9×14×2,5 ± 0,1	261-06.110.15	1	1	1	1	
15116	Kupplungszunge	261-06.105.15	1	1	1	1	
15117	Druckstück	261-06.108.15	1	1	1	1	
15118	Rundgummiring ölfest 9×13×2 ± 0,1	261-06.111.15	1	1	1	1	
15119	Gewindestift	M 6 m × 18 DIN 551	1	1	1	1	
15120	Zylinderschraube	BM 6 m × 95/15 DIN 84	1	1	1	1	
15121	Zylinderschraube	BM 6 m × 50 DIN 84	1	1	1	1	
15122	Haltefeder	261-06.117.15	1	1	1	1	
15123	Kupplungshebel kpl.	261-06.606.14	1	1	1	1	ab Mot.-Nr. 305400 <b>nur für Gehäuse 15007</b>
15124	Scheibe 1 mm	255-05.227.15	—	—	n.Bed.	—	z. Lagerbock
15125	Scheibe 0,2 mm	255-05.228.15	—	—	n.Bed.	—	z. Lagerbock
15126	Gehäusehälfte rechts mit Kappe und Büchse	261-01.111.11	1	—	—	—	<b>nur für Motoren mit Tretlagerachse</b>

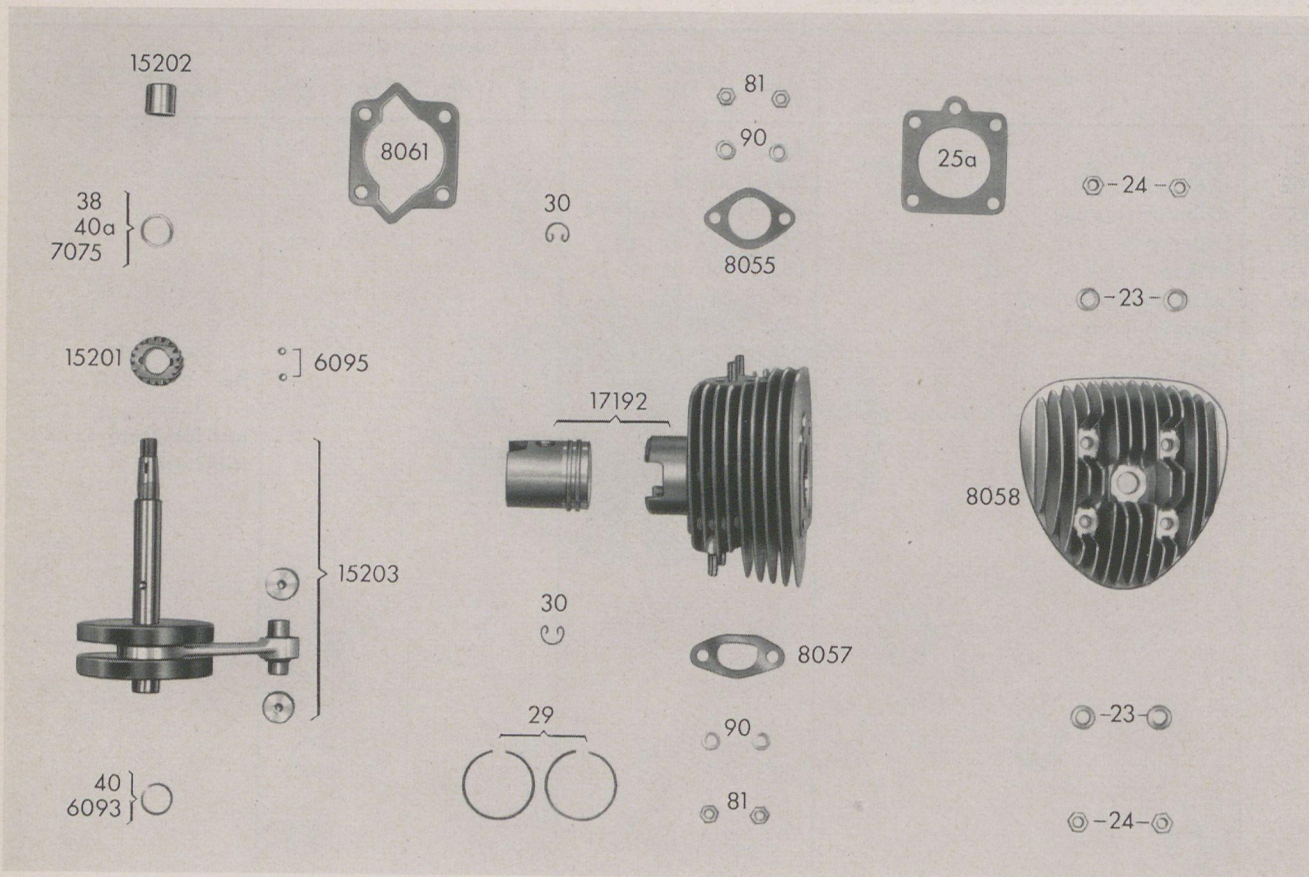
# Tafel 3 Gehäusehälfte rechts



zu Tafel 3 Gehäusehälfte rechts

Best.-Nr.	Benennung	Teile-Nr. nicht für Bestellungen	Stückzahl je Einheit				Bemerkung
			261 00	261 06	262 00	262 01	
17081	Lagerzapfen	262-01.105.15	—	—	1	1	
17082	Drehfeder	262-05.531.15	—	—	1	—	
17083	Zylinderschraube	AM 6 m × 15 DIN 84	—	—	2	—	
17084	Lagerbock	262-05.520.14	—	—	1	—	
17085	Büchse	262-01.100.15	—	—	1	1	
17086	Winkelhebel vollst.	262-05.662.15	—	—	1	—	
17087	Halbrundkerbnagel	5 × 15 DIN 1476	—	—	1	—	
17088	Lagerbüchse	262-05.575.15	—	—	1	—	z. Lagerzapfen Best.-Nr. 17081
17089	Gehäusehälfte rechts mit Lagerzapfen und Lagerbüchse	261-01.111.11	—	—	1	1	<b>nur für Motoren mit Kickstarter</b>

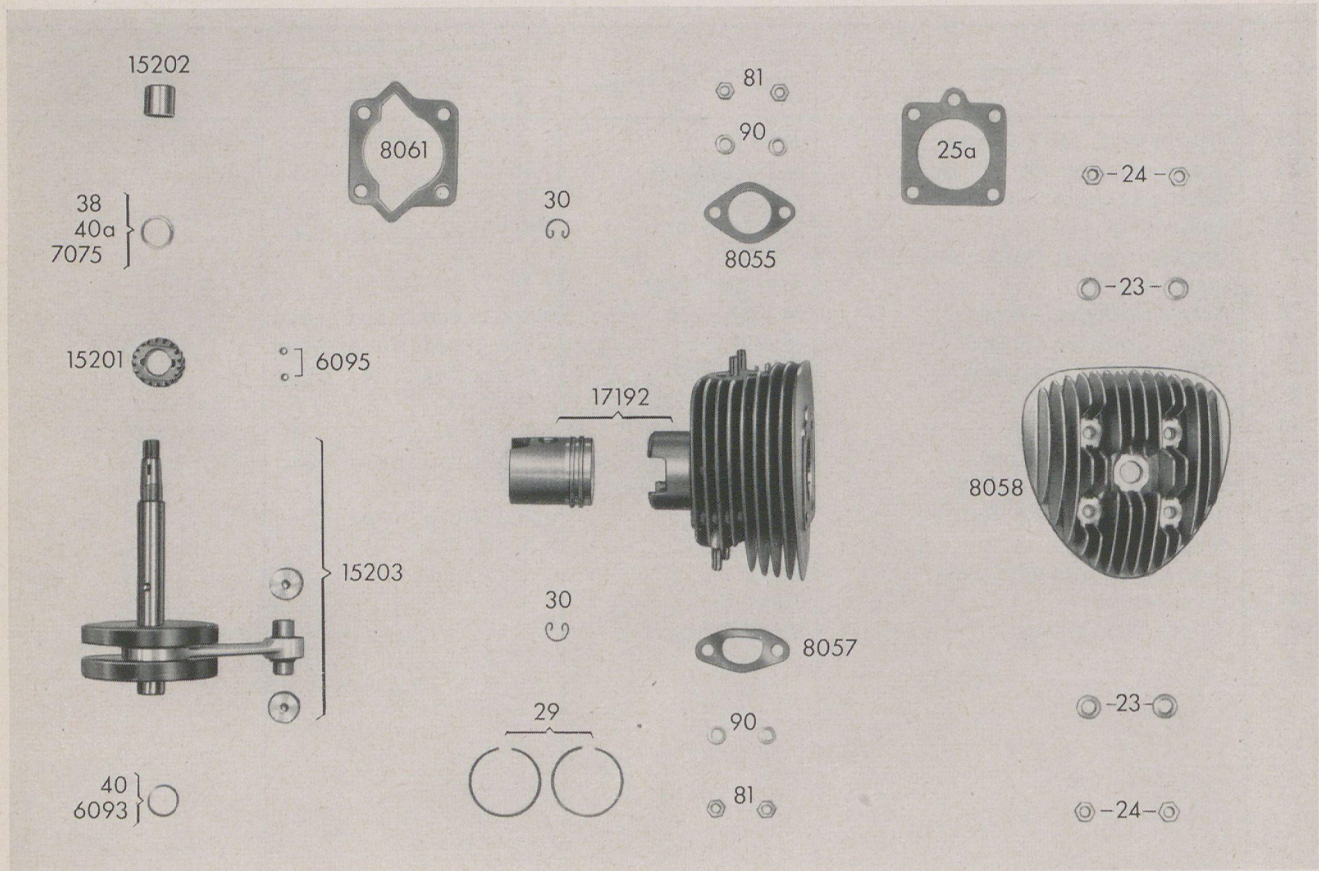
# Tafel 4 Zylinder - Kurbeltrieb



## zu Tafel 4 Zylinder - Kurbeltrieb

Best.-Nr.	Benennung	Teile-Nr. nicht für Bestellungen	Stückzahl je Einheit				Bemerkung
			261 00	261 06	262 00	262 01	
23	Scheibe o. F. für Zylinderkopf	7,4 DIN 125	4	4	4	4	} z. Bef. d. Ansaugkrüm- mers u. d. Auspuffs
24	Sechskantmutter für Zylinderkopf	M 7 m DIN 934	4	4	4	4	
25 a	Zylinderkopfdichtung	M 468 z 210	1	1	1	1	
29	Kolbenring	M 1262 Kz 384	2	2	2	2	
30	Drahtsprengring (Kolbenbolzensicherung)	A 12 DIN 73123	2	2	2	2	
38	Ausgleichscheibe 0,8 mm	M 1301 z 450	n.Bed.	n.Bed.	n.Bed.	n.Bed.	
40	Ausgleichscheibe 0,2 mm	M 1301 z 451	n.Bed.	n.Bed.	n.Bed.	n.Bed.	
40 a	Ausgleichscheibe 0,1 mm	M 1301 z 459	n.Bed.	n.Bed.	n.Bed.	n.Bed.	
81	Sechskantmutter	M 6 m DIN 934	4	4	4	4	
90	Scheibe	6,4 DIN 433	4	4	4	4	
6093	Ausgleichscheibe 1 mm	M 1301 z 468	n.Bed.	n.Bed.	n.Bed.	n.Bed.	
6095	Kugel	5 $\phi \pm 0.005$	2	2	2	2	
7075	Ausgleichscheibe 0,5 mm	M 1301 z 452	n.Bed.	n.Bed.	n.Bed.	n.Bed.	
8055	Auspuffdichtung	258-08.120.15	1	1	1	1	
8057	Dichtung f. Ansaugkrümmer	258-04.205.15	1	1	1	1	
8058	Zylinderkopf	258-02.206.13	1	1	1	1	
8061	Zylinderfußdichtung	258-02.220.14	1	1	1	1	

# Tafel 4 Zylinder - Kurbeltrieb

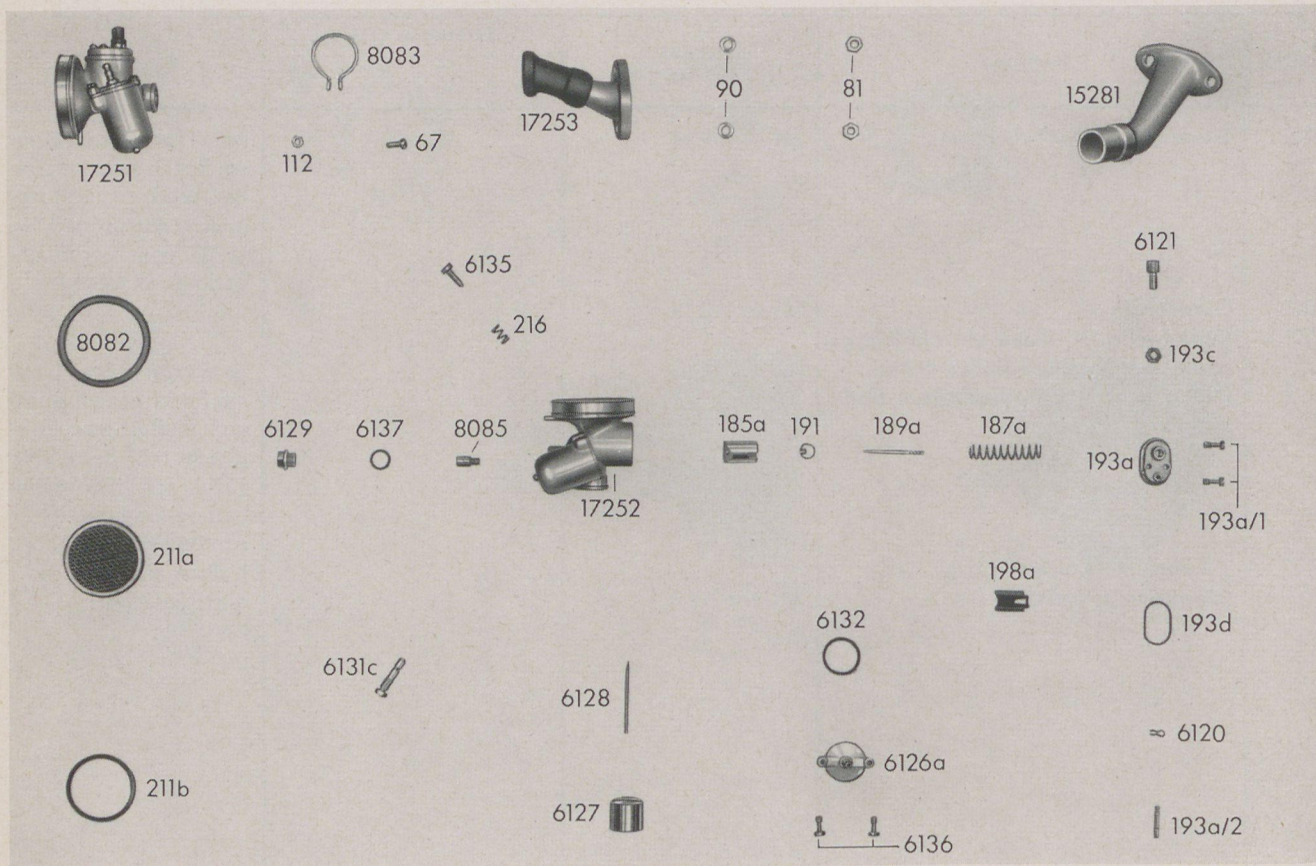




## zu Tafel 4 Zylinder-Kurbeltrieb

Best.-Nr.	Benennung	Teile-Nr. nicht für Bestellungen	Stückzahl je Einheit				Bemerkung
			261 00	261 06	262 00	262 01	
15201	Zahnrad (auf Kurbelwelle)	261-05.100.14	1	1	1	1	Ist mit rotem bzw. blauem Punkt gekennzeichnet. Muß immer farbgleich mit Bestell-Nr. 15203 sein. Farbe unbedingt angeben!
15202	Distanzrohr	261-05.110.15	1	1	1	1	
15203	Kurbelwelle mit Pleuel und Nadellager sowie eingepaßtem Kolbenbolzen <b>(Nadellager und Kolbenbolzen sind einzeln nicht lieferbar!)</b>	261-03.601.13	1	1	1	1	Ist mit rotem bzw. blauem Punkt gekennzeichnet. Muß immer farbgleich mit Bestell-Nr. 15201 sein. Farbe unbedingt angeben! Ab Mot.-Nr. 303 125 <b>Kolben einzeln sind nicht lieferbar!</b>
17192	Zylinder mit Kolben kpl. (Hochleistungszyylinder)	261-02.600.12	1	1	1	1	

# Tafel 5 Vergaser - Ansaugkrümmer



## zu Tafel 5 Vergaser - Ansaugkrümmer

Best.-Nr.	Benennung	Teile-Nr. nicht für Bestellungen	Stückzahl je Einheit				Bemerkung
			261 00	261 06	262 00	262 01	
67	Zylinderschraube	AM 4 m × 10 DIN 84	1	—	1	1	
81	Sechskantmutter	M 6 m DIN 934	2	—	2	2	
90	Scheibe	6,4 DIN 433	2	—	2	2	
112	Sechskantmutter	M 4 m DIN 934	1	—	1	1	
185 a	Gasschieber	M 6440 z 23/6	1	—	1	1	
187 a	Schieberfeder	M 6440 z 23/20	1	—	1	1	
189 a	Düsenadel	M 6440 z 23/5	1	—	1	1	
191	Federplättchen	M 6440 z 16/4	1	—	1	1	
193 a	Deckelplatte	M 6440 z 23/3	1	—	1	1	
193a/1	Befestigungsschraube	M 6440 z 23/3 b	2	—	2	2	
193a/2	Druckstift	M 6440 z 23/3 c	1	—	1	1	
193 c	Gegenmutter f. Stellschraube	M 6440 z 33/01	1	—	1	1	
193 d	Dichtung f. Deckelplatte	M 6440 z 23/3 a	1	—	1	1	
198 a	Startschieber	M 6440 z 23/14	1	—	1	1	
211 a	Luftfilter	M 6410 z 90	1	—	1	1	
211 b	Dichtring	M 1236 z 243	1	—	1	1	
216	Feder f. Regulierschraube	M 6440 z 23/23	1	—	1	1	
6120	Sicherungsfeder f. Druckstift	255-04.700.14/4	1	—	1	1	
6121	Stellschraube f. Deckelplatte	M 6440 z 23/1	1	—	1	1	
6126 a	Schwimmergehäusedeckel	255-04.705.14/2	1	—	1	1	
6127	Schwimmer	255-04.705.14/3	1	—	1	1	
6128	Schwimmernadel	255-04.705.14/4	1	—	1	1	
6129	Verschlußschraube	255-04.705.14/5	1	—	1	1	
6131 c	Düse Gr. 56 (f. Vergaser 1/13/2)	258-04.706.14/1	1	—	1	1	
6132	Gummidichtring	255-04.705.14/8	1	—	1	1	

# Tafel 5 Vergaser - Ansaugkrümmer



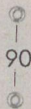
17251



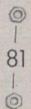
8083



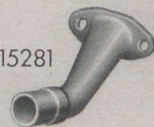
17253



90



81



15281



112



67



8082



6135



216



6121



193c



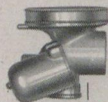
6129



6137



8085



17252



185a



191



189a



187a



193a



193a/1



211a



198a



6131c



6132



193d

6128

∞ 6120



211b

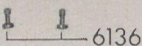


6126a

| 193a/2



6127

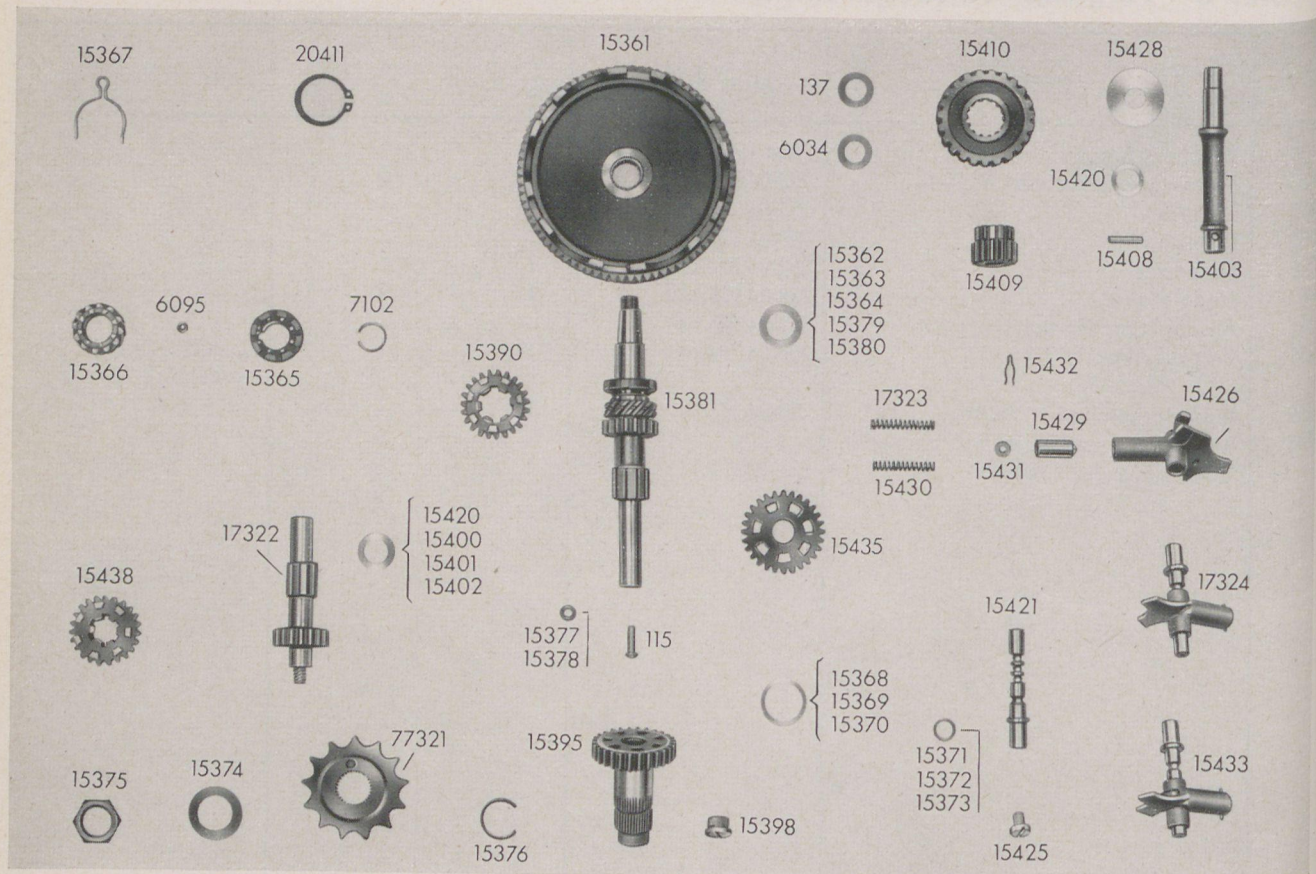


6136

## zu Tafel 5 Vergaser - Ansaugkrümmer

Best.-Nr.	Benennung	Teile-Nr. nicht für Bestellungen	Stückzahl je Einheit				Bemerkung
			261 00	261 06	262 00	262 01	
6135	Regulierschraube	255-04.705.14/13	1	—	1	1	
6136	Befestigungsschraube	255-04.705.14/11	2	—	2	2	
6137	Dichtring	255-04.705.14/12	1	—	1	1	
8082	Dichtring	258-04.120.15	1	—	1	1	
8083	Spannring	258-04.217.15	1	—	1	1	
8085	Nadeldüse 2.17	258-04.705.14/1	1	—	1	1	
15281	Ansaugkrümmer kpl.	261-04.605.14	—	1	—	—	
17251	Vergaser kpl. 1/13/2	258-04.706.14	1	—	1	1	Bestückung: Düse 56 Nadeldüse 2.17
17252	Vergasergehäuse f. Vergaser 1/13/2	258-04.101.13	1	—	1	1	
17253	Ansaugkrümmer m. aufvulkanisiertem Gummiknie	261-04.600.14	1	—	1	1	

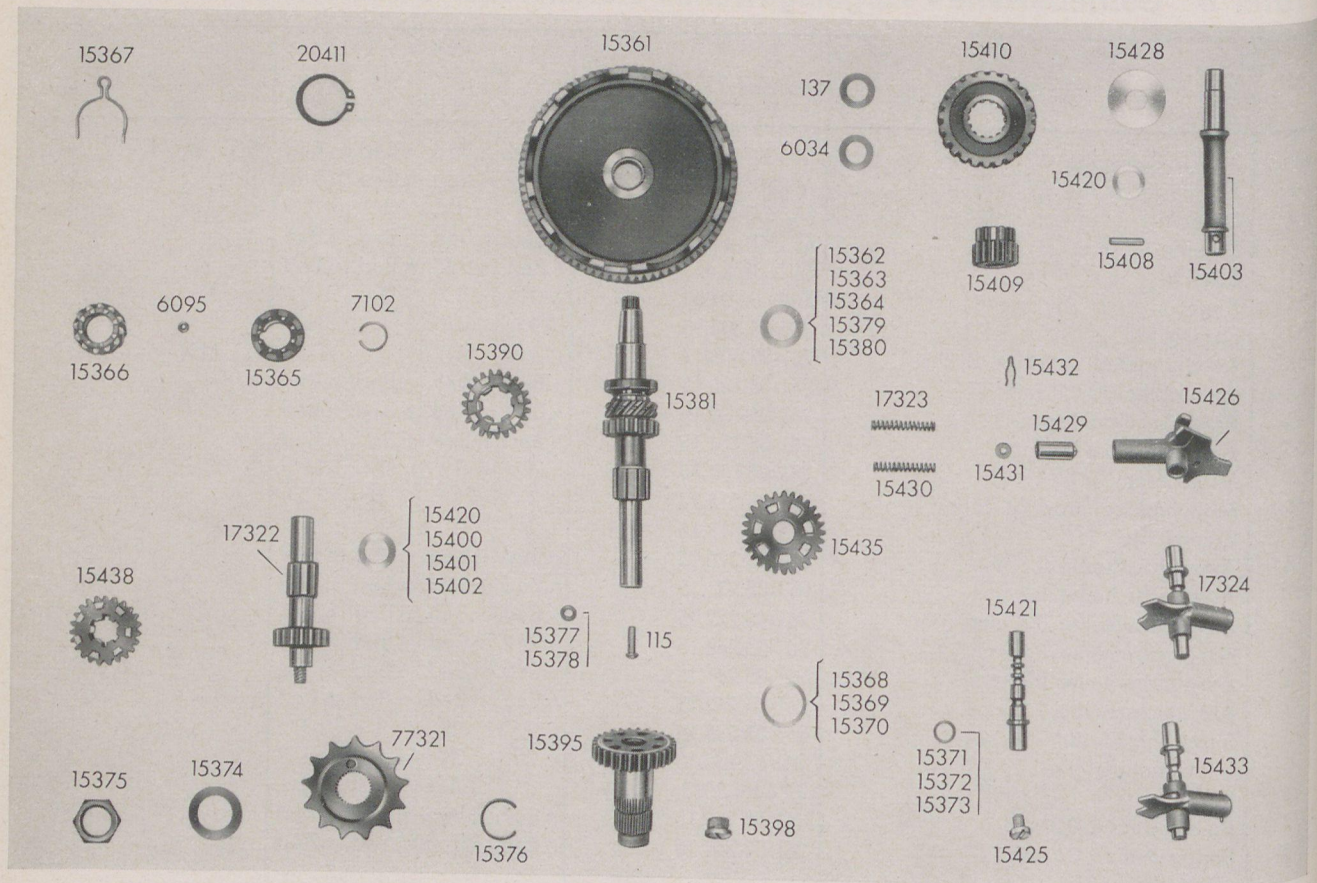
# Tafel 6 Getriebewelle - Vorgelegewelle - Starterwelle - Schaltwelle



# zu Tafel 6 Getriebewelle - Vorgelegewelle - Starterwelle - Schaltwelle

Best.-Nr.	Benennung	Teile-Nr. nicht für Bestellungen	Stückzahl je Einheit				Bemerkung
			261 00	161 06	262 00	262 01	
40	Ausgleichscheibe 0,2 mm	M 1301 z 451	n.Bed.	n.Bed.	n.Bed.	n.Bed.	
40 a	Ausgleichscheibe 0,1 mm	M 1301 z 459	n.Bed.	n.Bed.	n.Bed.	n.Bed.	
115	Druckstift	M 1691 z 117	1	1	1	1	
137	Scheibe 0,2 mm	M 1301 z 454	n.Bed.	n.Bed.	n.Bed.	n.Bed.	
6034	Scheibe 1 mm	M 1301 z 453	n.Bed.	n.Bed.	n.Bed.	n.Bed.	
6095	Kugel	5 $\phi \pm 0.005$	1	1	1	1	
7102	Sprengring	255-05.307.15	1	1	1	1	
15361	Kupplungsrad vollst. m. Büchse	261-05.608.14	1	1	1	1	ab Mot.-Nr. 302 708
15362	Anlaufscheibe 0,8 mm	261-05.132.15	n.Bed.	n.Bed.	n.Bed.	n.Bed.	
15363	Anlaufscheibe 1 mm	261-05.133.15	n.Bed.	n.Bed.	n.Bed.	n.Bed.	
15364	Anlaufscheibe 1,2 mm	261-05.134.15	n.Bed.	n.Bed.	n.Bed.	n.Bed.	
15365	Mitnehmer	261-05.131.14	1	1	1	1	
15366	Mitnehmerzahnrad 12 Zähne	261-05.315.14	1	1	1	1	
15367	Bremsefeder	261-05.318.15	1	1	1	1	
15368	Ausgleichscheibe 0,1 mm	261-05.220.15	n.Bed.	n.Bed.	n.Bed.	n.Bed.	
15369	Ausgleichscheibe 0,2 mm	261-05.221.15	n.Bed.	n.Bed.	n.Bed.	n.Bed.	
15370	Ausgleichscheibe 0,5 mm	261-05.222.15	n.Bed.	n.Bed.	n.Bed.	n.Bed.	
15371	Ausgleichscheibe 0,1 mm	261-05.260.15	n.Bed.	n.Bed.	n.Bed.	n.Bed.	
15372	Ausgleichscheibe 0,2 mm	261-05.261.15	n.Bed.	n.Bed.	n.Bed.	n.Bed.	
15373	Ausgleichscheibe 0,5 mm	261-05.262.15	n.Bed.	n.Bed.	n.Bed.	n.Bed.	
15374	Sicherungsblech	261-05.235.15	1	1	1	1	
15375	Sechskantmutter	261-05.230.15	1	1	1	1	
15376	Sprengring	20 DIN 9045	1	1	1	1	
15377	Beilagscheibe 0,5 mm	261-05.263.15	n.Bed.	n.Bed.	n.Bed.	n.Bed.	
15378	Beilagscheibe 0,2 mm	261-05.264.15	n.Bed.	n.Bed.	n.Bed.	n.Bed.	

# Tafel 6 Getriebewelle - Vorgelegewelle - Starterwelle - Schaltwelle

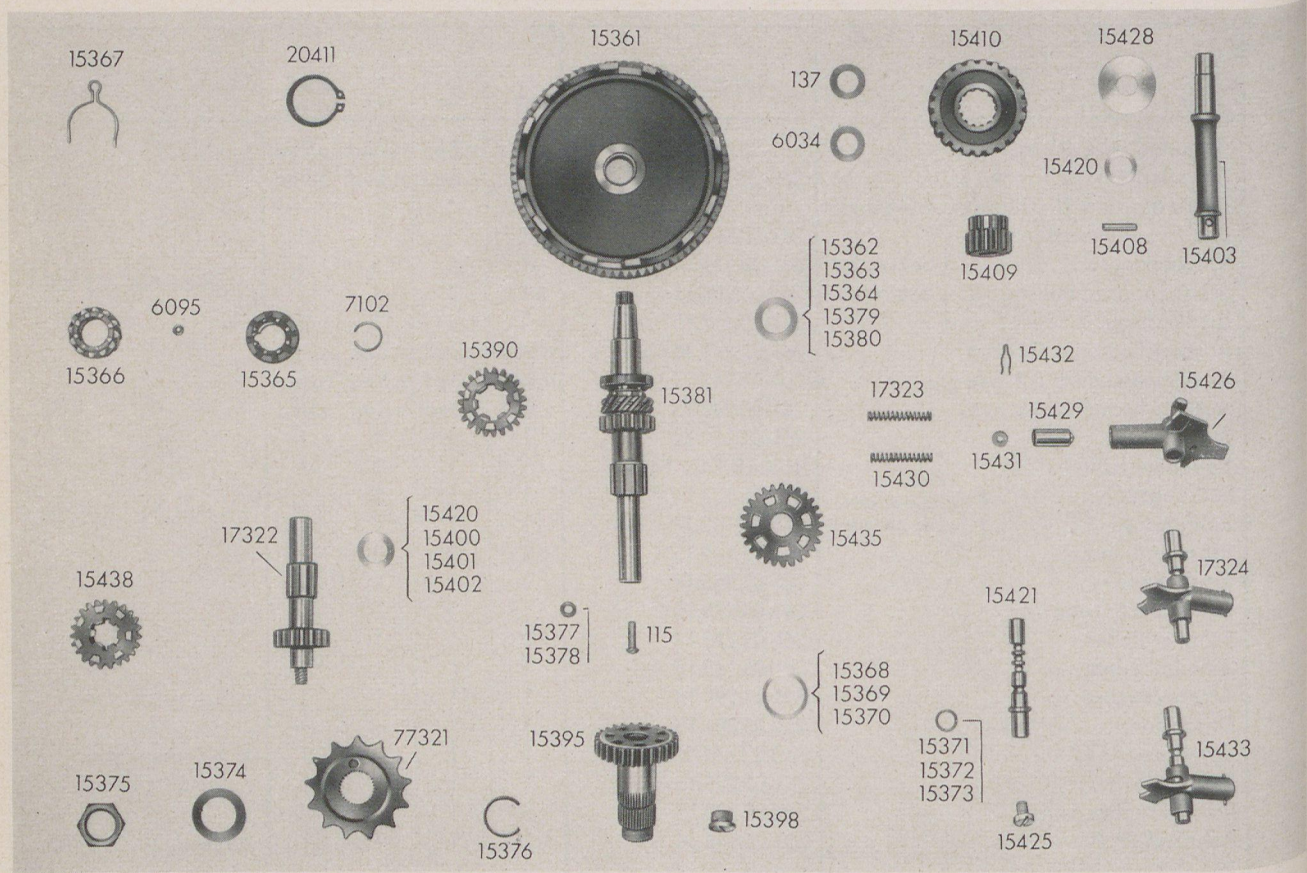




# zu Tafel 6 Getriebewelle - Vorgelegewelle - Starterwelle - Schaltwelle

Best.-Nr.	Benennung	Teile-Nr. nicht für Bestellungen	Stückzahl je Einheit				Bemerkung
			261 00	261 06	262 00	262 01	
15379	Anlaufscheibe 0,2 mm	261-05.137.15	n.Bed.	n.Bed.	n.Bed.	n.Bed.	
15380	Anlaufscheibe 0,5 mm	261-05.138.15	n.Bed.	n.Bed.	n.Bed.	n.Bed.	
15381	Getriebewelle 18 Zähne m. Mitnehmer und Mitnehmerzahnrad	261-05.601.14	1	1	1	1	} ab Mot.-Nr. 303 125
15390	Klauenzahnrad	261-05.117.14	1	1	1	1	
15395	Schaftzahnrad vollst. 28 Z.	261-05.706.15	1	1	1	1	
15398	Druckschraube vollst.	261-05.617.15	1	1	1	1	
15400	Ausgleichscheibe 0,1 mm	261-05.240.15	n.Bed.	n.Bed.	n.Bed.	n.Bed.	
15401	Ausgleichscheibe 0,2 mm	261-05.241.15	n.Bed.	n.Bed.	n.Bed.	n.Bed.	
15402	Ausgleichscheibe 0,5 mm	261-05.242.15	n.Bed.	n.Bed.	n.Bed.	n.Bed.	
15403	Starterwelle	261-05.150.14	1	1	1	1	
15408	Knebelkerbstift	4 × 18 DIN 1475	1	1	1	1	
15409	Führungszahnrad 14 Z.)	261-05.157.14	1	1	1	1	} ab Mot.-Nr. 302 308
15410	Zahnrad 23 Z.)	261-05.162.14	1	1	1	1	
15420	Scheibe 1 mm	261-05.245.15	2	2	2	2	
15421	Schaltwelle	261-05.255.14	1	1	1	1	
15425	Zylinderschraube	261-05.270.15	1	1	1	1	
15426	Schaltschieber	261-05.275.13	1	1	1	1	
15428	Scheibe 2 mm	261-05.163.15	1	1	1	1	
15429	Arretierbüchse	261-05.290.15	1	1	1	1	z. Schaltschieber
15430	Druckfeder	261-05.281.15	1	1	—	—	
15431	Scheibe	A 3,2 DIN 9021	1	1	1	1	z. Schaltschieber
15432	Sicherungsfeder	261-05.285.15	1	1	1	1	z. Schaltschieber
15433	Schaltschieber vollst.	261-05.720.15	1	1	—	—	
15435	Zahnrad 28 Z.	261-05.146.14	1	1	1	1	ab Mot.-Nr. 303 125

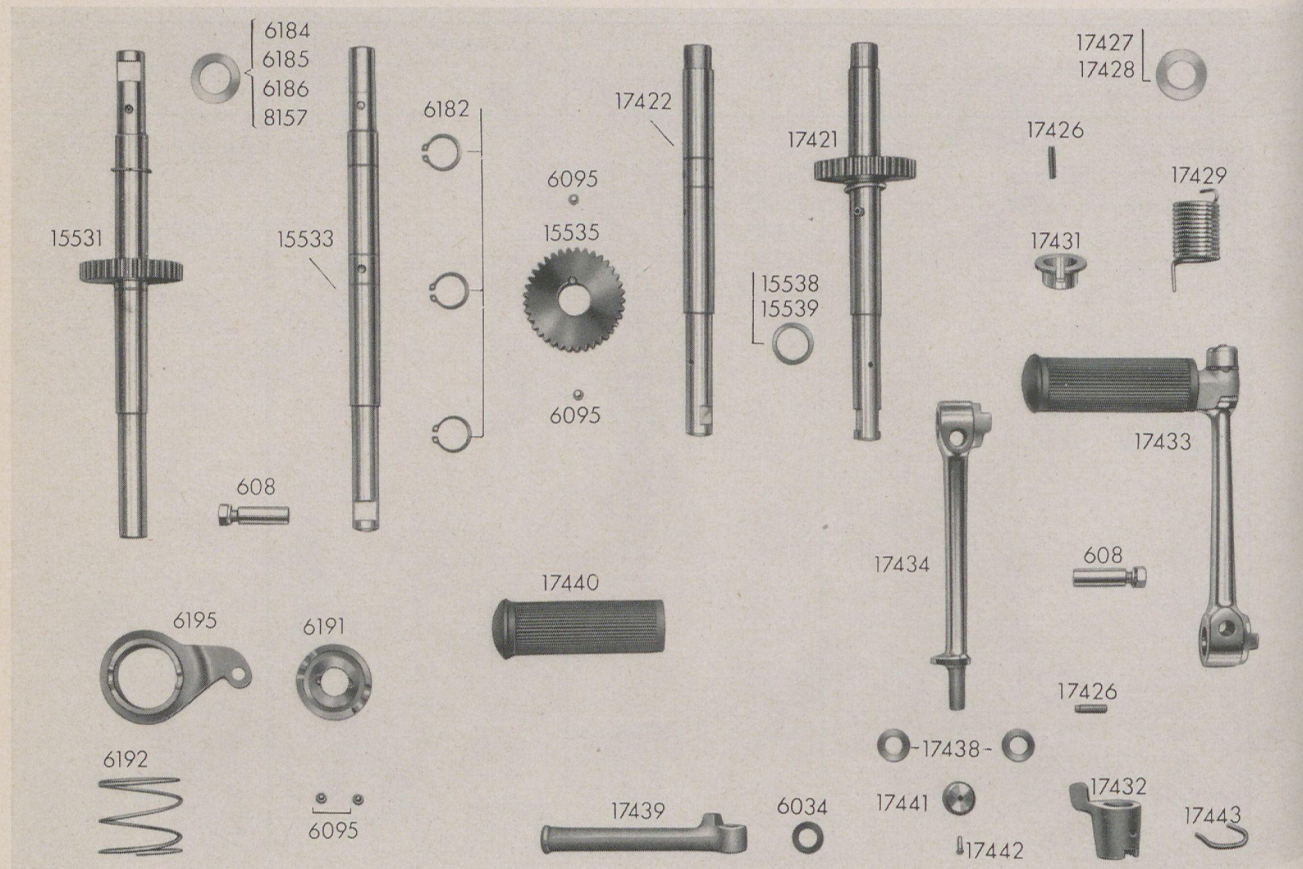
# Tafel 6 Getriebewelle - Vorgelegewelle - Starterwelle - Schaltwelle



## zu Tafel 6 Getriebewelle - Vorgelegewelle - Starterwelle - Schaltwelle

Best.-Nr.	Benennung	Teile-Nr. nicht für Bestellungen	Stückzahl je Einheit				Bemerkung
			261 00	261 06	262 00	262 01	
15438	Klauenzahnrad 23 Z.	261-05.116.14	1	1	1	1	Ab Mot.-Nr. 303125  z. Schaltschieber
17321	Kettenritzel 13 Zähne	261-05.129.14	1	1	1	1	
17322	Vorgelegewelle vollst. 18 Z.	262-05.606.15	1	1	1	1	
17323	Druckfeder	262-05.281.15	—	—	1	1	
17324	Schaltschieber vollst.	262-05.720.15	—	—	1	1	
20411	Sicherungsring	25 × 1,2 DIN 471	1	1	1	1	

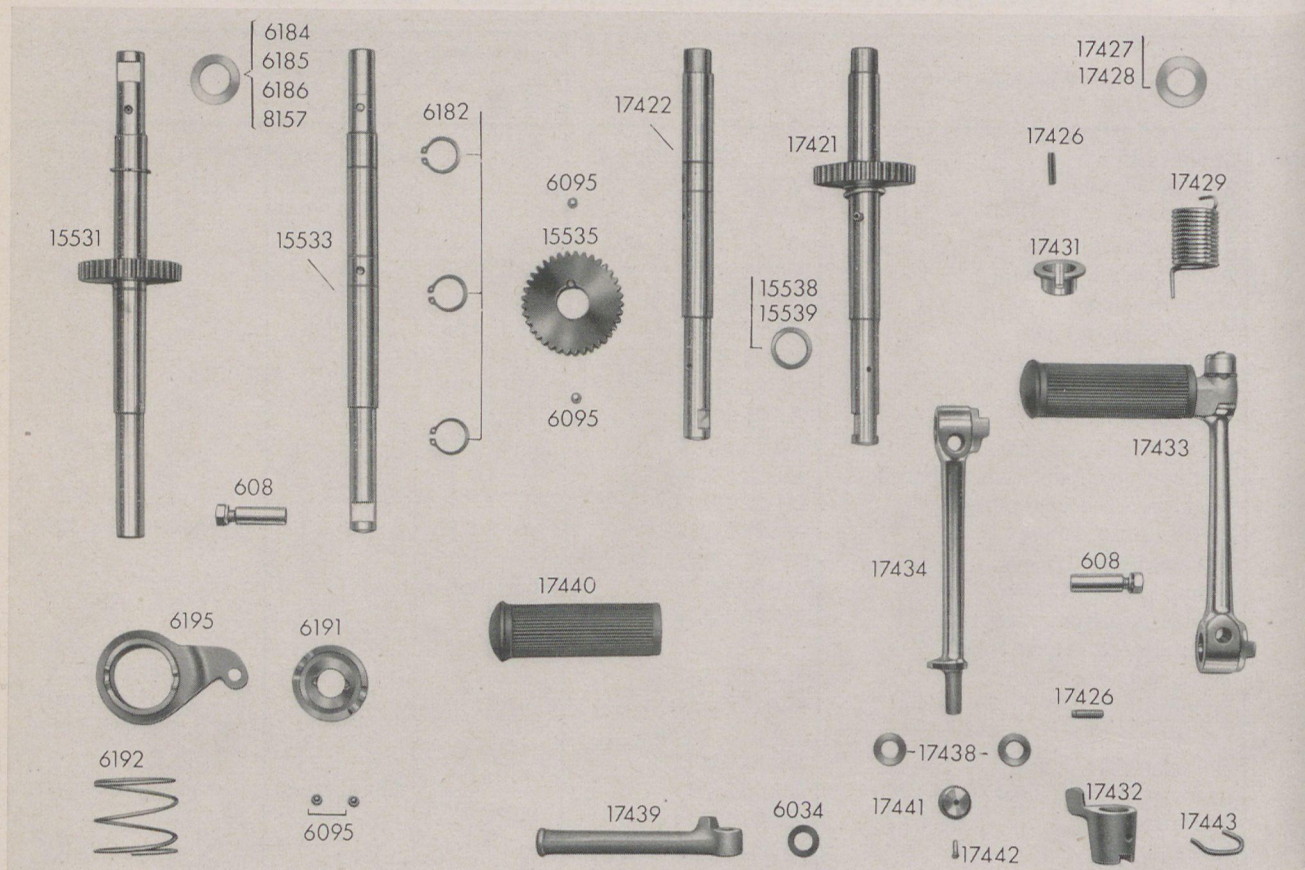
# Tafel 7 Tretlagerachse - Bremshebel - Kickstarterachse - Starterhebel



# zu Tafel 7    Tretlagerachse - Bremshebel - Kickstarterachse - Starterhebel

Best.-Nr.	Benennung	Teile-Nr. nicht für Bestellungen	Stückzahl je Einheit				Bemerkung
			261 00	261 06	262 00	262 01	
608	Spannkeil kpl.	400-11.224/225/226/.15	—	—	n.Bed.	n.Bed.	
6034	Scheibe 1 mm	M 1301 z 453	—	—	1	1	
6095	Kugel	5 $\phi \pm 0.005$	4	2	2	2	
6182	Sicherungsring	18 $\times$ 1,2 DIN 471	2	2	1	1	
6184	Anlaufscheibe 0,8 mm	255-05.336.15	n.Bed.	n.Bed.	—	—	
6185	Anlaufscheibe 1,2 mm	255-05.337.15	n.Bed.	n.Bed.	—	—	
6186	Anlaufscheibe 1 mm	255-05.338.15	n.Bed.	n.Bed.	—	—	
6191	Mitnehmer	255-05.369.14	1	—	—	—	
6192	Feder	257-05.320.15	1	—	—	—	
6195	Bremshebel vollst.	257-05.642.14	1	—	—	—	
8157	Anlaufscheibe 0,6 mm	255-05.340.15	n.Bed.	n.Bed.	—	—	
15531	Tretlagerachse vollst. m. Zahnrad	261-05.622.14	1	1	—	—	
15533	Tretlagerachse unmontiert	261-05.310.13	1	1	—	—	
15535	Starterrad 37 Zähne	261-05.322.14	1	1	1	1	ab Mot.-Nr. 302 308
15538	Anlaufscheibe 1,5 mm	261-05.330.15	1	1	1	1	
15539	Anlaufscheibe 0,2 mm	261-05.335.15	n.Bed.	n.Bed.	n.Bed.	n.Bed.	
17421	Kickstarterachse vollst.	262-05.762.14	—	—	1	1	
17422	Kickstarterachse unmontiert		—	—	—	—	
17426	mit 2 Keilnuten	262-05.536.13	—	—	1	1	ab Mot.-Nr. 302 708
	Spannstift	4 $\times$ 18 DIN 1481	—	—	2	2	1 $\times$ f. Kickstarterachse 1 $\times$ f. Starterhebel
17427	Anlaufscheibe 1 mm	262-05.554.15	—	—	1	1	
17428	Anlaufscheibe 0,2 mm	262-05.557.15	—	—	n.Bed.	n.Bed.	
17429	Starterfeder	262-05.552.14	—	—	1	1	
17431	Hülse	262-05.572.15	—	—	1	1	

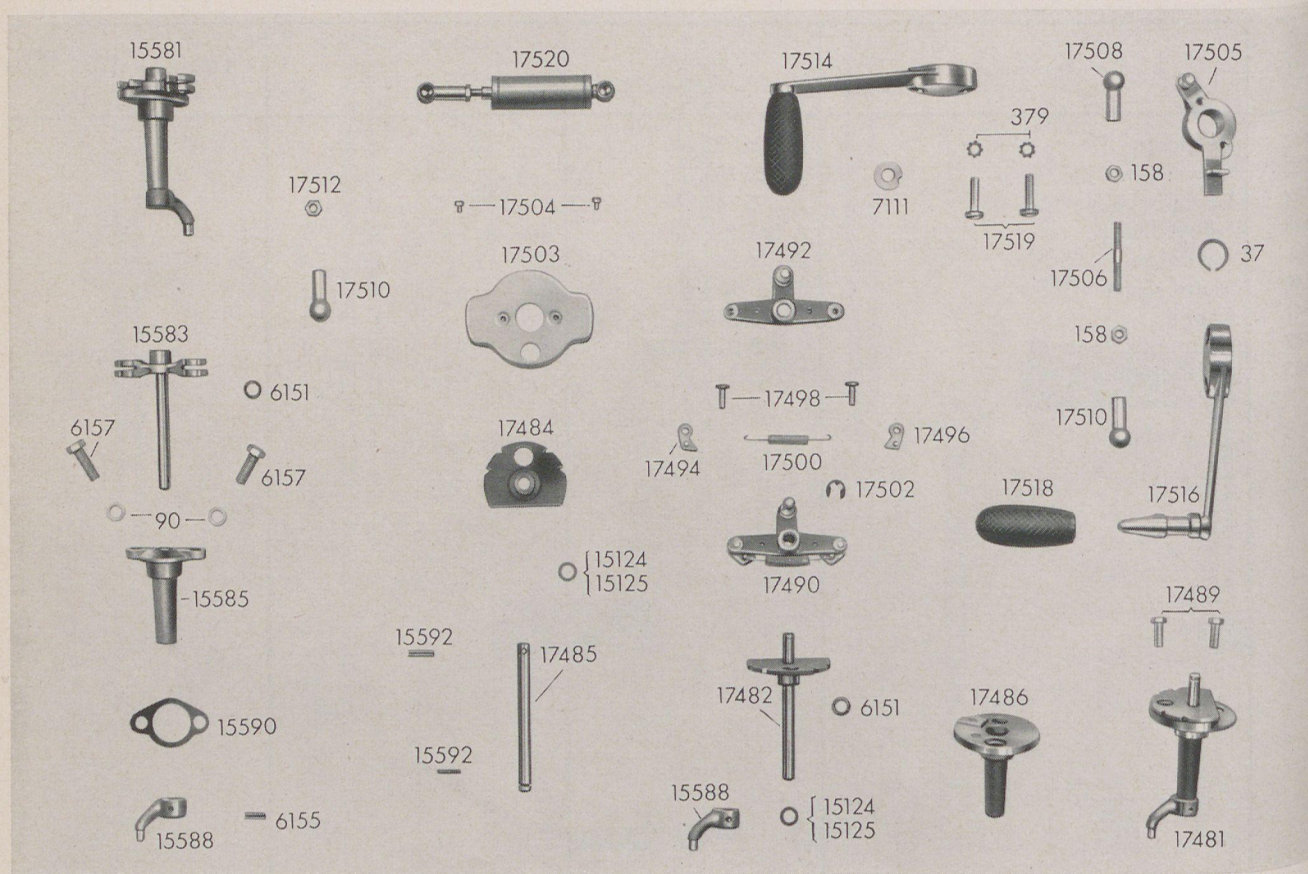
# Tafel 7 Tretlagerachse - Bremshebel - Kickstarterachse - Starterhebel



# ZU Tafel 7 Tretlagerachse - Bremshebel - Kickstarterachse - Starterhebel

Best.-Nr.	Benennung	Teile-Nr. nicht für Bestellungen	Stückzahl je Einheit				Bemerkung
			261 00	261 06	262 00	262 01	
17432	Anschlagmuffe	262-05.539.14	—	—	1	1	
17433	Starterhebel kpl.	262-05.755.13	—	—	1	1	
17434	Starterhebel unmontiert	262-05.542.14	—	—	1	1	
17438	Federscheibe	A 10 DIN 137	—	—	2	2	
17439	Tretbolzen	262-05.545.14	—	—	1	1	
17440	Muffe (Gummi)	616 z 01	—	—	1	1	
17441	Kappe	262-05.548.15	—	—	1	1	
17442	Halbrundkerbnagel	3 × 8 DIN 1476	—	—	1	1	
17443	Sicherungsfeder	262-05.541.15	—	—	1	1	

# Tafel 8 Schaltung - Schalthebel - Anschlaghebel - Schaltfederung

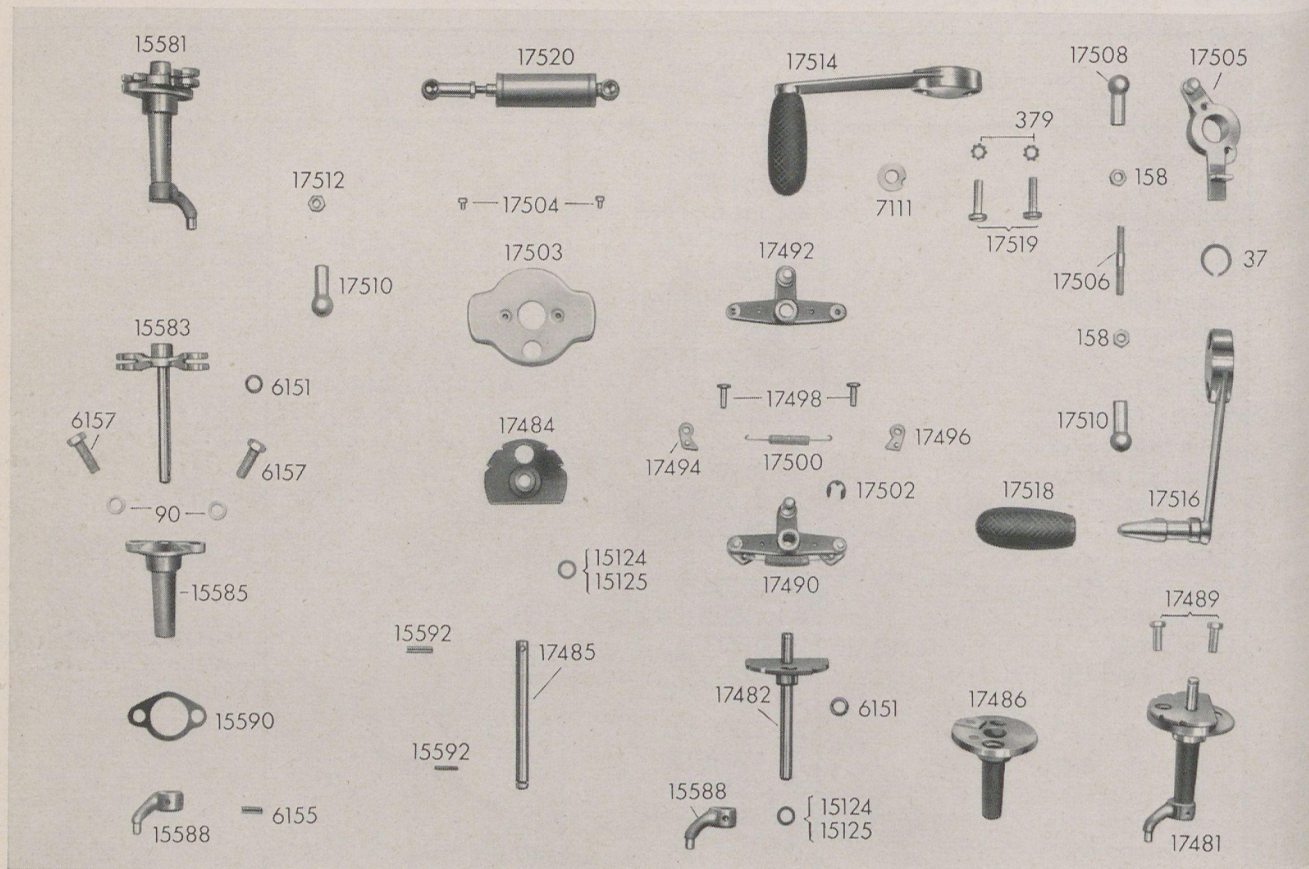




# zu Tafel 8 Schaltung - Schalthebel - Anschlaghebel - Schaltfederung

Best.-Nr.	Benennung	Teile-Nr. nicht für Bestellungen	Stückzahl je Einheit				Bemerkung
			261 00	261 06	262 00	262 01	
37	Federring	M 1251 z 180	—	—	1	—	z. Anschlaghebel
90	Scheibe	6,4 DIN 433	2	2	—	2	
158	Sechskantmutter	BM 5 m DIN 439	—	—	2	—	z. Schalthebel
379	Zahnscheibe	A 5,3 DIN 6797	—	—	2	—	
6151	Dichtring (Gummi)	255-05.216.15	1	1	1	1	
6155	Spannstift	3 × 12 DIN 1481	—	—	1	—	
6157	Sechskantschraube	M 6 m × 18 DIN 933	2	2	—	2	
7111	Scheibe	255-05.229.15	—	—	1	—	
15124	Scheibe 1 mm	255-05.227.15	n.Bed.	n.Bed.	n.Bed.	n.Bed.	
15125	Scheibe 0,2 mm	255-05.228.15	n.Bed.	n.Bed.	n.Bed.	n.Bed.	
15379	Anlaufscheibe 0,2 mm	261-05.137.15	—	—	n.Bed.	—	
15581	Schaltung vollst.	261-05.701.14	1	1	—	1	
15583	Schalthebel m. Achse vollst.	261-05.611.14	1	1	—	1	
15585	Flanschlager	261-05.225.14	1	1	—	1	ab Mot.-Nr. 301 882
15588	Schaltfinger vollst.	261-05.613.15	1	1	1	1	
15590	Dichtung f. Flanschlager	261-05.358.15	1	1	1	1	
15592	Spannstift	3 × 15 DIN 1481	1	1	1	1	
15593	Haltewinkel	262-05.571.15	—	—	1	—	
17481	Flanschlager kpl.	262-05.740.14	—	—	1	—	<b>nicht abgebildet!</b> bestehend aus: 6155, 17484, 17485
17482	Achse vollst.	262-05.735.14	—	—	1	—	
17484	Schalplatte vollst.	262-05.635.15	—	—	1	—	
17485	Achse	262-05.435.15	—	—	1	—	
17486	Flanschlager vollst.	262-05.610.14	—	—	1	—	
17489	Zylinderschraube	262-05.445.15	—	—	2	—	

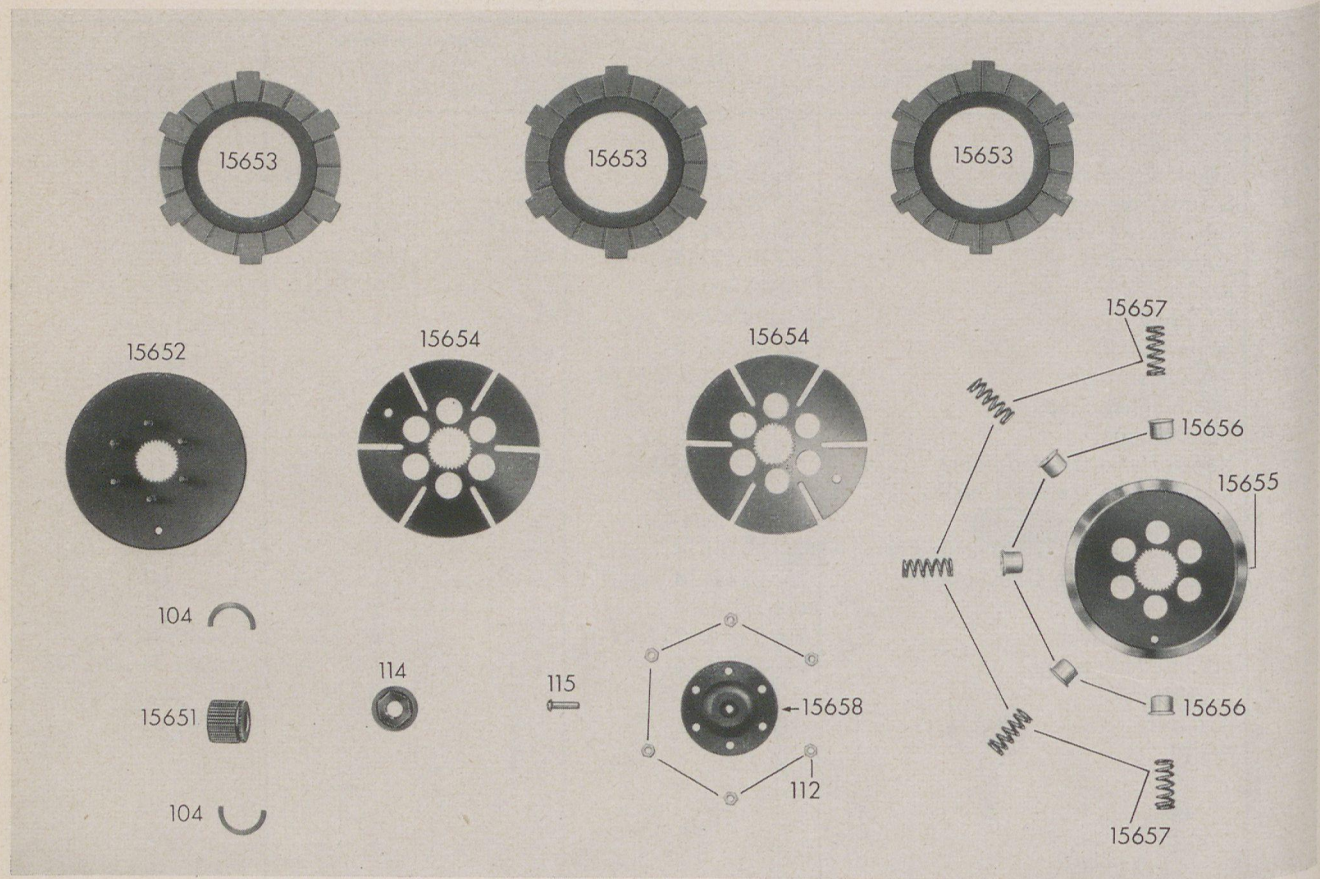
# Tafel 8 Schaltung - Schalthebel - Anschlaghebel - Schaltfederung



## zu Tafel 8 Schaltung - Schalthebel - Anschlaghebel - Schaltfederung

Best.-Nr.	Benennung	Teile-Nr. nicht für Bestellungen	Stückzahl je Einheit				Bemerkung
			261 00	261 06	262 00	262 01	
17490	Schaltjoch kpl.	262-05.630.15	—	—	1	—	
17492	Schaltjoch unmontiert	262-05.625.15	—	—	1	—	
17494	Schaltklinke vollst. rechts	262-05.725.15	—	—	1	—	
17496	Schaltklinke vollst. links	262-05.726.15	—	—	1	—	
17498	Bundbolzen	262-05.420.15	—	—	2	—	
17500	Klinkenfeder	262-05.450.15	—	—	1	—	
17502	BZ-Scheibe	6 DIN 6799	—	—	1	—	
17503	Abdeckkappe	262-05.455.15	—	—	1	—	
17504	Zylinderschraube	AM 3 m × 4 DIN 84	—	—	2	—	
17505	Anschlaghebel kpl.	262-05.658.15	—	—	1	—	
17506	Schaltstange	262-05.566.15	—	—	1	—	
17508	Kugelpfanne Gewinde links	A 8 DIN 71805	—	—	1	—	
17510	Kugelpfanne Gewinde rechts	A 8 DIN 71805	—	—	2	—	
17512	Sechskantmutter links	BM 5 m DIN 439	—	—	1	—	
17514	Schalthebel kpl. m. Gummimuffe	262-05.751.14	—	—	1	—	
17516	Schalthebel ohne Gummimuffe	262-05.646.14	—	—	1	—	
17518	Gummimuffe	616 z 231	—	—	1	—	
17519	Zylinderschraube	BM 5 m × 20 DIN 84	—	—	2	—	f. Schalthebel
17520	Schaltfederung kpl.	262-05.765.15	—	—	1	—	ab Mot.-Nr. 301 100

# Tafel 9 Kupplung



# zu Tafel 9 Kupplung

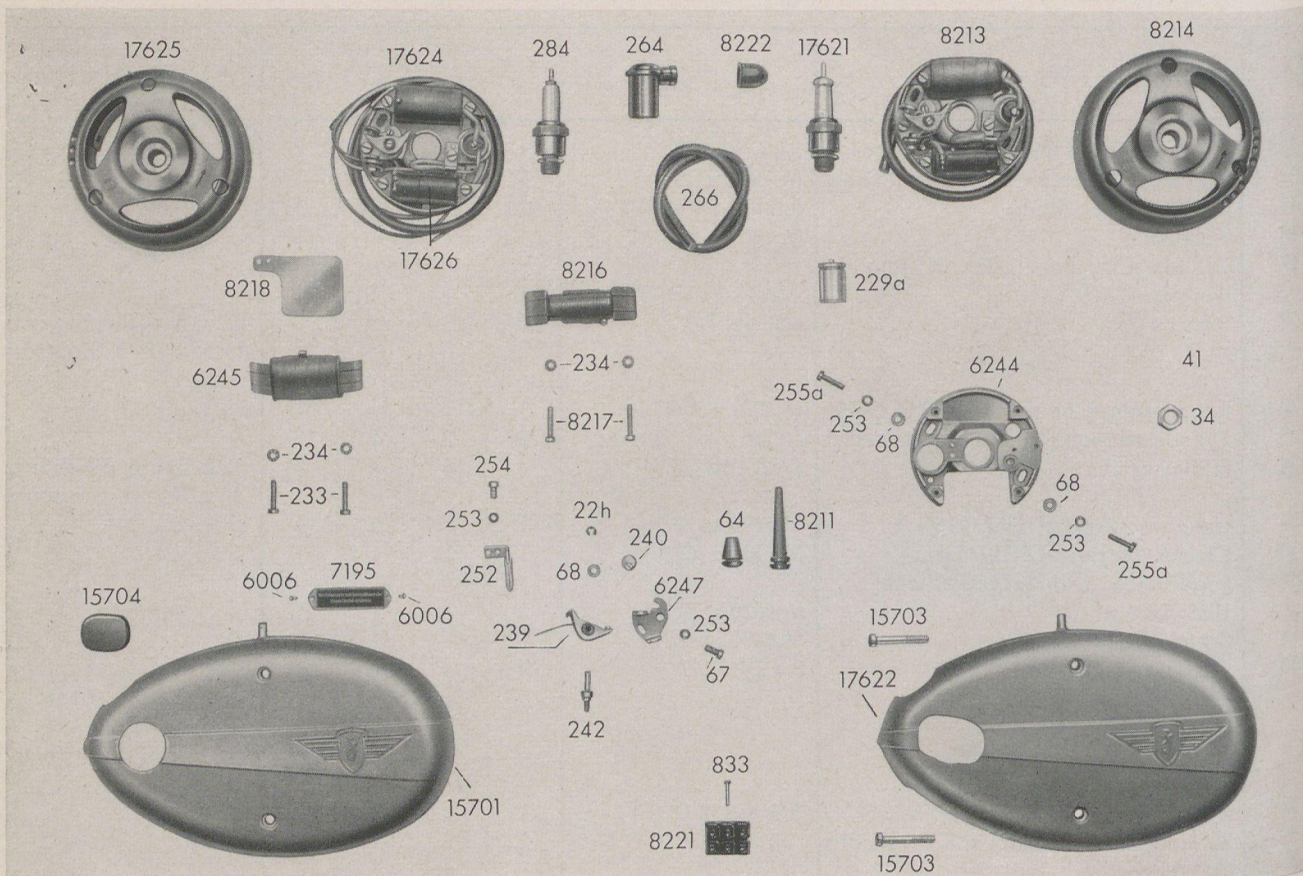
Best.-Nr.	Benennung	Teile-Nr. nicht für Bestellungen	Stückzahl je Einheit				Bemerkung
			261 00	261 06	262 00	262 01	
104	Sprengringhälfte	M 1251 z 184	2	2	2	2	
112	Sechskantmutter	M 4 m DIN 934	6	6	6	6	
114	Bundmutter	M 1001 z 135	1	1	1	1	
115	Druckstift	M 1691 z 117	1	1	1	1	
15651	Konusritzel	261-06.125.14	1	1	1	1	
15652	Haltescheibe vollst.	261-06.600.14	1	1	1	1	
15653	Lamelle	261-06.140.14	3	3	3	3	
15654	Kupplungsscheibe	261-06.145.14	2	2	2	2	
15655	Deckscheibe	261-06.150.14	1	1	1	1	
15656	Federhülse	261-06.155.15	6	6	6	6	
15657	Kupplungsfeder	261-06.166.15	6	6	6	6	
15658	Druckscheibe	261-06.180.14	1	1	1	1	



# Zu Tafel 10 Elektrische Ausrüstung - Deckel für Zündmagnet

Best.-Nr.	Benennung	Teile-Nr. nicht für Bestellungen	Stückzahl je Einheit				Bemerkung
			261 00	261 06	262 00	262 01	
22 h	BZ-Sicherung f. Unterbrecherhebel	3,2 DIN 6799	1	1	1	1	
34	Sechskantmutter z. Polradbefestigung	M 1001 z 136	1	1	1	1	
41	Scheibenfeder (Keil)	2 × 2,6 DIN 6888	1	1	1	1	
64	Kabeltülle	M 1806 z 55	1	1	1	1	
67	Zylinderschraube z. Bef. d. Kontaktwinkels	AM 4 × 10 DIN 84	1	1	1	1	
68	Scheibe	4,3 DIN 125	3	3	3	3	2×z. B. d. Grundplatte 1×z. Bef. d. Kontaktwinkels
229 a	Kondensator (Lötanschluß) ZKO 37/40 z	M 6070 z 85/4	1	1	1	1	
233	Zylinderschraube z. Bef. d. Zündspule	AM 4 × 19 DIN 84	2	2	2	2	
234	Fächerscheibe	J 4,3 DIN 4798	4	4	4	4	2×z. Bef. d. Zündspule 2×z. Bef. d. Lichtspule
239	Unterbrecherhebel ULZ 115/1 z	M 6070 z 77/7	1	1	1	1	
240	Excenterbolzen ULZ 107/3 x	M 6070 z 77/8	1	1	1	1	
242	Lagerbolzen f. Unterbrecherhebel ULZ 106/5 x	M 6070 z 77/10	1	1	1	1	
252	Schmierfilz ULZ 109/1 z	M 6070 z 77/16	1	1	1	1	
253	Federring	B 4 DIN 127	4	4	4	4	2×z. B. d. Grundplatte 1×z. Bef. d. Kontaktwinkels 1 × z. Bef. d. Schmierfilzes
254	Zylinderschraube f. Schmierfilz	AM 4 × 8 DIN 84	1	1	1	1	
255 a	Zylinderschraube z. Bef. d. Grundplatte	AM 4 m × 16 DIN 84	2	2	2	2	

# Tafel 10 Elektrische Ausrüstung - Deckel für Zündmagnet

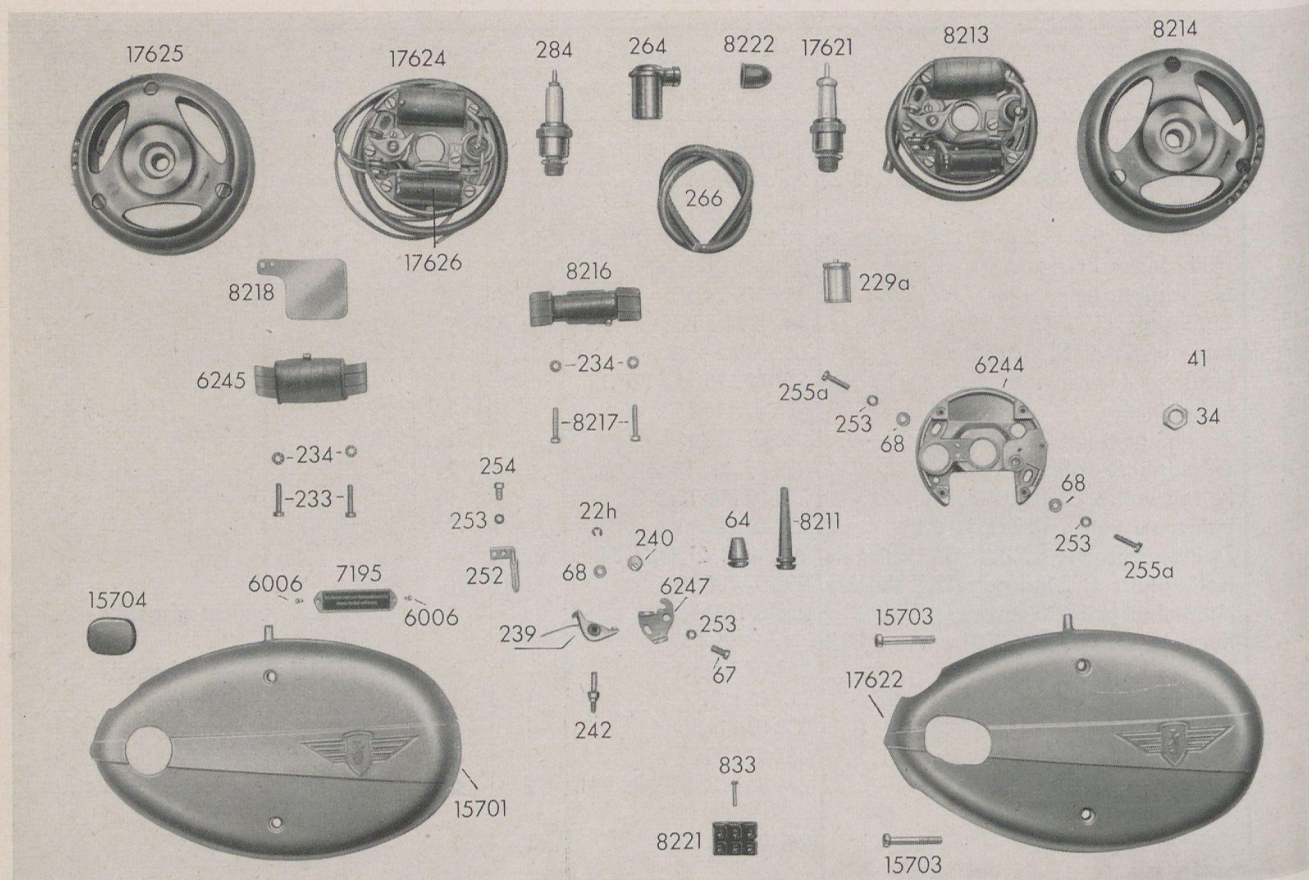




# zu Tafel 10 Elektrische Ausrüstung - Deckel für Zündmagnet

Best.-Nr.	Benennung	Teile-Nr. nicht für Bestellungen	Stückzahl je Einheit				Bemerkung
			261 00	261 06	262 00	262 01	
264	Kerzenstecker	M 6070 z 77/19	1	1	1	1	
266	Zündkabel 370 mm lg. ZBT 235/148 z	M 6070 z 78/20	1	1	1	1	
284	Zündkerze	Bosch W 175 T 1	1	1	—	—	
833	Zylinderschraube z. B. d. Lüsterklemme	AM 3 m × 15 DIN 84	1	1	1	1	
6006	Halbrundkerbnagel	2 × 3 DIN 1476	2	2	2	2	
6244	Grundplatte unmontiert ULZ 302/1 x	M 6070 z 85/3	1	1	1	1	
6245	Zündspule ELZJ 190/9 z	M 6070 z 85/5	1	1	1	1	
6247	Kontaktwinkel ULZ 315/2 z	M 6070 z 85/8	1	1	1	1	
7195	Schild	257-07.115/116/117.14	1	1	1	1	
8211	Kabeltülle	258-07.110.15	1	1	1	1	
8212	Zündmagnet kpl. ELZJE 17/5 L	258-07.700.13	—	1	—	—	
8213	Grundplatte vollst. ULZ 300/11 z	258-07.700.13/1	—	1	—	—	
8214	Polrad vollst. ULZ 320/365 z	258-07.700.13/2	—	1	—	—	
8216	Lichtspule vollst. ULZ 191/16 z	258-07.700.13/4	—	1	—	—	
8217	Zylinderschraube z. Bef. d. Lichtspule	AM 4 × 21 DIN 84	2	2	2	2	
8218	Isolierplatte f. Zündspule ULZ 201/3 x	258-07.700.13/5	1	1	1	1	
8219	Lichtkabel gelb 275 mm lg. ULZ 169/31 x	258-07.700.13/6	—	1	—	—	nicht abgebildet!
8220	Kurzschlußkabel rot 280 mm lg. ULZ 310/5 z	258-07.700.13/7	—	1	—	—	nicht abgebildet!
8221	Lüsterklemme	N 770 z 18	1	1	1	1	
8222	Gummitülle	258-07.111.15	1	—	1	1	
15701	Deckel f. Zündmagnet	261-07.100.12	1	1	—	—	
15703	Zylinderschraube	BM 5 m × 35 DIN 84	2	2	2	2	z. Bef. d. Deckels f. Zündmagnet
15704	Stopfen	261-07.111.15	1	1	—	1	

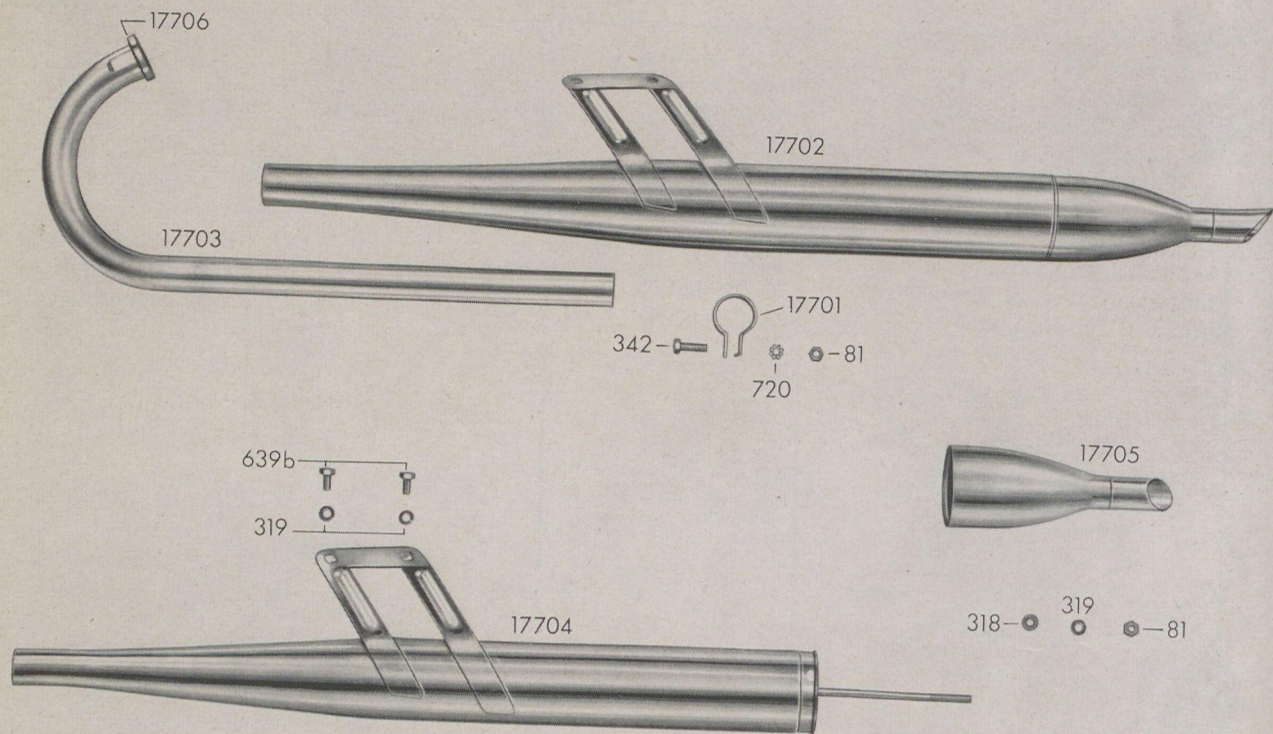
# Tafel 10 Elektrische Ausrüstung - Deckel für Zündmagnet



# zu Tafel 10 Elektrische Ausrüstung - Deckel für Zündmagnet

Best.-Nr.	Benennung	Teile-Nr. nicht für Bestellungen	Stückzahl je Einheit				Bemerkung
			261 00	261 06	262 00	262 01	
17621	Zündkerze	Bosch W 240/P 11S			1	1	
		Beru 240/14 u. 2S	—	—	1	—	
17622	Deckel f. Zündmagnet	262-07.100.12	—	—	1	—	
17623	Zündmagnet kpl. ELZJS 18 L	262-07.700.13	1	—	1	1	
17624	Grundplatte vollst. ULZ 300/14 z	262-07.700.13/1	1	—	1	1	
17625	Polrad ULZ 320/265 z	262-07.700.13/2	1	—	1	1	
17626	Lichtspule ULZ 191/19 z	262-07.700.13/3	1	—	1	1	
17627	Lichtkabel gelb 555 mm lg.	262-07.700.13/4	1	—	1	1	nicht abgebildet!
17628	Kurzschlußkabel rot 535 mm lg.	262-07.700.13/5	1	—	1	1	nicht abgebildet!
17629	Deckel f. Zündmagnet	263-07.100.12	—	—	—	1	nicht abgebildet!

# Tafel 11 Auspuff



# Tafel 11 Auspuff

Best.-Nr.	Benennung	Teile-Nr. nicht für Bestellungen	Stückzahl je Einheit				Bemerkung
			261 00	261 06	262 00	262 01	
81	Sechskantmutter	M 6 m DIN 934	2	2	2	2	
318	Scheibe o. F.	6,4 DIN 125	1	1	1	1	
319	Federring	B 6 DIN 127	1	1	3	3	
342	Sechskantschraube	M 6 m × 15 DIN 933	1	1	1	1	
639 b	Sechskantschraube	M 6 m × 12 DIN 933	2	—	2	2	
720	Zahnscheibe	A 6,4 DIN 6797	1	1	1	1	
17701	Rohrschelle	425-22.106.15	1	1	1	1	
17702	Auspuff — Schalldämpfer	425-22.700.12	1	1	1	1	
17703	Auspuffrohr kpl. m. Flansch	425-22.600.13	1	—	1	1	
17704	Auspuffmantel	425-22.606.12	1	1	1	1	
17705	Auspuffkappe (Endstück)	425-22.605.13	1	1	1	1	
17706	Auspuffflansch	425-22.103.15	—	1	—	—	

1900-1901

